

ЧЕЛЯБИНСКАЯ  
ОБЛАСТЬ



КАТАВ-ИВАНОВСКИЙ  
МУНИЦИПАЛЬНЫЙ  
ОКРУГ



# ИНВЕСТИЦИОННЫЙ ПРОФИЛЬ КАТАВ-ИВАНОВСКОГО МУНИЦИПАЛЬНОГО ОКРУГА

# ПРЕИМУЩЕСТВА

## Катав-Ивановского муниципального округа



### РАЗВИТЫЙ СЕКТОР ОБРАБАТЫВАЮЩЕЙ ПРОМЫШЛЕННОСТИ

81,0% в общем объеме  
отгруженной продукции  
в 2025 г.



### ТРАНСПОРТНАЯ ДОСТУПНОСТЬ ОКРУГА

Железно дорожный и  
автомобильный  
транспорт

### РАЗВИТИЕ ТУРИЗМА:

- СЕРПИЕВСКИЙ ПРИРОДНЫЙ  
ЗАПОВЕДНИК
- НАЦИОНАЛЬНЫЙ ПАРК «ЗИГАЛЬГА»



### НАЛИЧИЕ СВОБОДНЫХ ЗЕМЕЛЬНЫХ УЧАСТКОВ

КФХ – 1 (10 000 м<sup>2</sup>)  
ИЖС – 9 (11269 м<sup>2</sup>)  
ЛПХ – 13 (51055 м<sup>2</sup>)  
С/Х – 7 (1 398 384 м<sup>2</sup>)



### СВОБОДНЫЕ ИНВЕСТИЦИОННЫЕ ПЛОЩАДКИ

7 greenfield'ов (85,7 га)

### ДОСТУПНАЯ СТОИМОСТЬ ЗЕМЕЛЬНЫХ УЧАТКОВ

# ОБЩАЯ ХАРАКТЕРИСТИКА

## Катав-Ивановского муниципального округа

**26,0** тыс. чел.



численность населения МР, 2024 г.

**14,1** тыс. чел.



Население г.Катав-Ивановск, 2024 г.

**3 277,98** км<sup>2</sup>



Площадь МР

**9,9** тыс. чел.



Население г.Юрюзань, 2024 г.

**19**

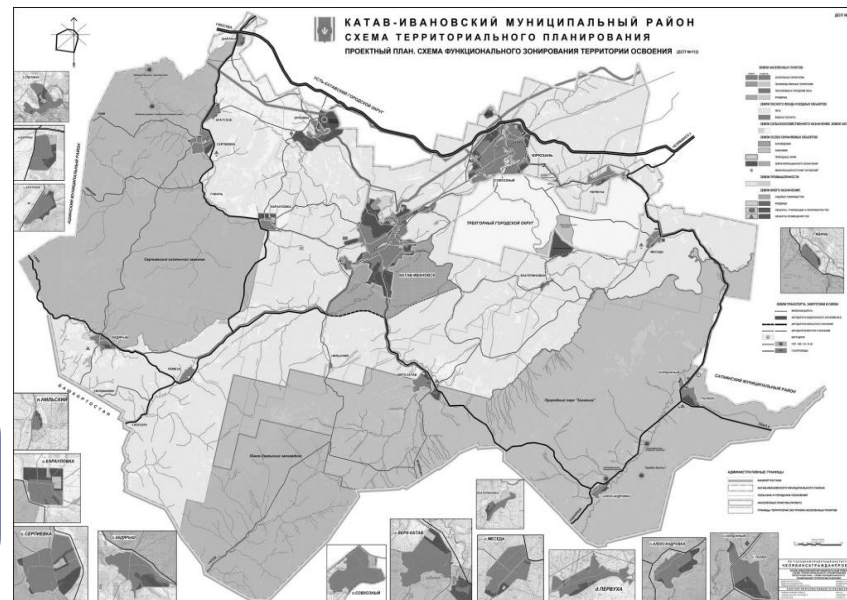


населённых пунктов

**1,9** тыс. чел.



Население Сельские поселения, 2024 г.



### транспортная доступность округа

#### Автомобильные дороги

Федеральная трасса - М-5

Участок федеральной трассы М-5 проходит через Катав-Ивановский МР

#### Автомобильные дороги

с твердым покрытием (%) 32,9

#### Жд транспорт

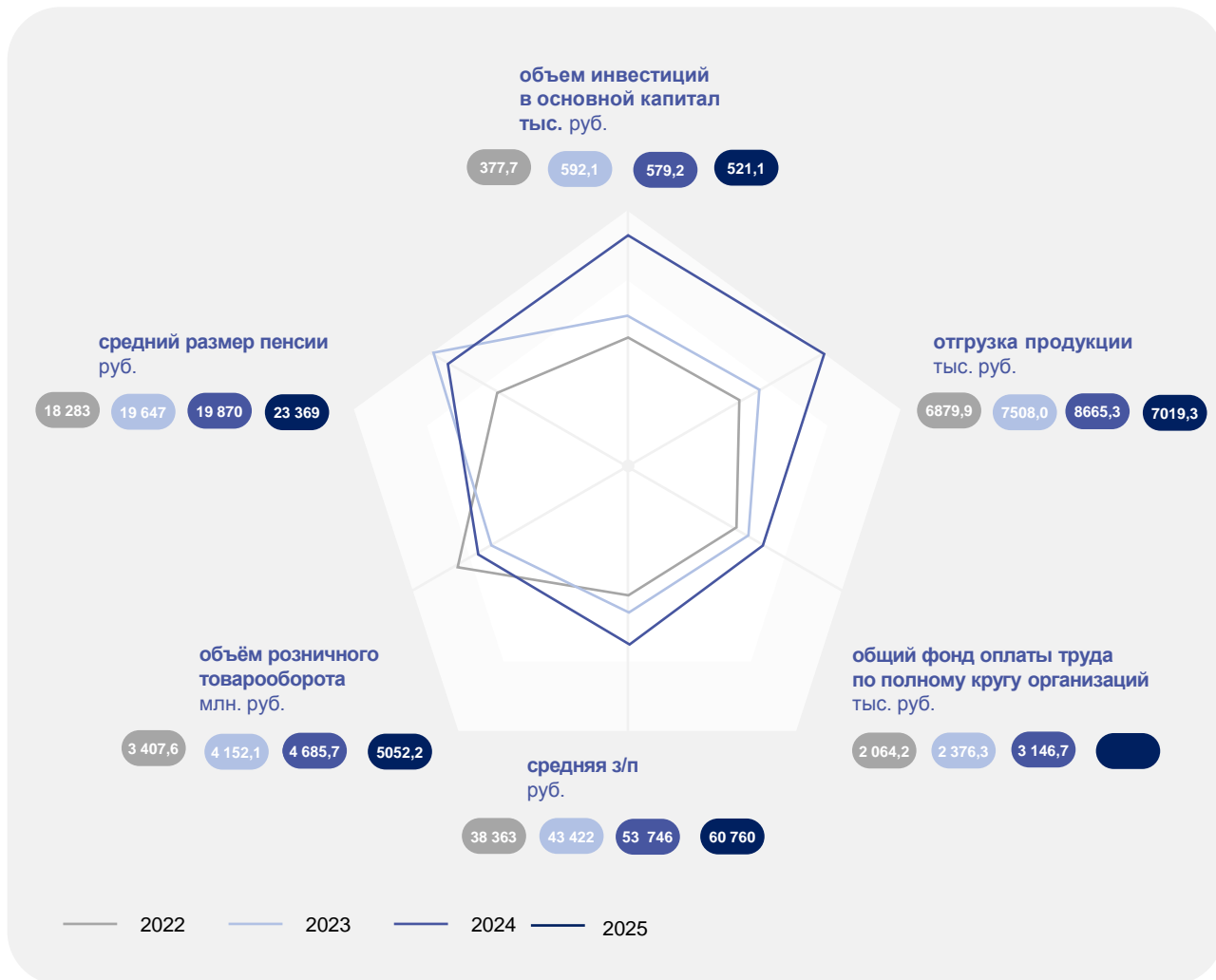
Уфа – Златоустовская железная дорога

г.Катав-Ивановск - жд.ст. Вязовая 32 км  
г.Юрюзань - жд. ст. Вязовая 9 км

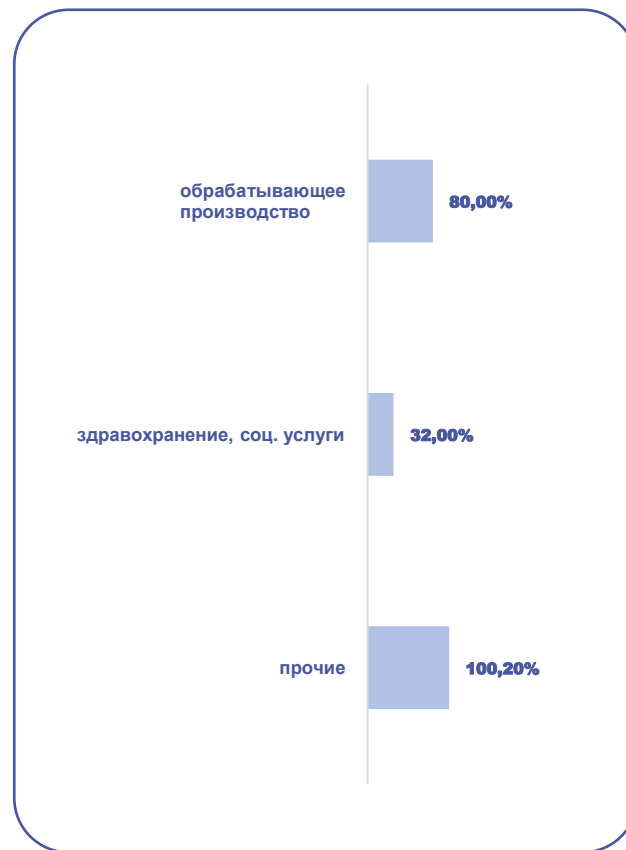
— М-5

- - - Железная дорога

# СОЦИАЛЬНО-ЭКОНОМИЧЕСКИЕ ПОКАЗАТЕЛИ Катав-Ивановского муниципального округа



## ОБЪЕМ ОТГРУЖЕННОЙ ПРОДУКЦИИ ПО ВИДАМ ЭКОНОМИЧЕСКОЙ ДЕЯТЕЛЬНОСТИ В 2025 ГОДУ (ТЕМП РОСТА, %)



\*В среднем на 1 муниципалитет Челябинской области

# ЗАНЯТОСТЬ И ДОХОДЫ НАСЕЛЕНИЯ

ПОКАЗАТЕЛИ	ЕД. ИЗМ	2023 ГОД	2024 ГОД	2025 год
среднемесячная номинальная начисленная заработная плата на одного работающего по крупным и средним предприятиям	руб.	43 420	53 746	60 760
	%	113,2*	123,8*	113,1*
среднемесячная заработная плата по Челябинской области	руб.	63 221	77 665	87 065

\*темпы роста указаны в процентах к предыдущему году

## СРЕДНЕМЕСЯЧНАЯ ЗАРАБОТНАЯ ПЛАТА РАБОТНИКОВ ПО ОТРАСЛЯМ В 2025 ГОДУ



## 1,2%

регистраемая  
безработица

1,7%

показатели по Челябинской области  
на 01.01.2026

## 165 чел.

безработные  
граждане\*

7 900 чел.

показатели по Челябинской области  
на 01.01.2026

\*Нетрудоустроенные граждане на 01.01.2026

# РЕСУРСНАЯ БАЗА

## КЛИМАТ

### КОНТИНЕНТАЛЬНЫЙ



средняя температура:  
в январе -14°C, в июле + 18°C



За год выпадает около 610 мм осадков

## МЕСТОРОЖДЕНИЯ И ПРОЯВЛЕНИЯ



Мергель, кварциты, строительные известняки и  
пески, глины кирпичные, гравийно-песчаные смеси

## ЗОНА РЕКРЕАЦИИ



Национальный парк «Зигальга»  
Серпиевский заказник «Пещерный град»

## ЗЕМЛИ

общая площадь 3277,98 км<sup>2</sup>



земли с/х назначения  
25,5 тыс. га



земли промышленности  
0,82 тыс. га

7 свободных участков  
S 141 га

- возможность образования земельных  
участков в течении 15 дней

# СОЦИАЛЬНАЯ ИНФРАСТРУКТУРА



## ОБРАЗОВАНИЕ

**10**  
учреждений  
дошкольного  
образования

**1239**  
учащихся

**3**  
учреждения  
доп.  
образования

**1431**  
учащихся

**10**  
учреждений  
школьного  
образования

**3685**  
учащихся

**2**  
учреждения  
проф.  
образования

**1026**  
учащихся



## ЗДРАВООХРАНЕНИЕ

**126**  
стационарных  
коек

**10**  
фельдшерско-  
акушерских  
пунктов

**2**  
амбулаторно-  
поликлинических  
учреждения

**1**  
стационарное  
учреждение

### СОСТОЯНИЕ ПОКАЗАТЕЛЕЙ ПО ЧЕЛЯБИНСКОЙ ОБЛАСТИ ЦРБ

износ зданий 81,9%

износ оборудования 68,1%



## СПОРТ

**0**  
ФОК

**17**  
спортзалов

**52**  
плоских спортивных  
сооружения



## КУЛЬТУРА И ИСКУССТВО

**16**  
клубных учреждений

**15**  
библиотек

**1**  
музей

**85**  
памятников

**16**  
туристических маршрутов

# КАЧЕСТВО ЖИЗНИ

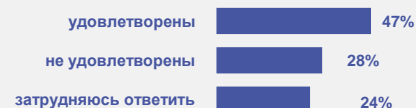
Удельный вес площади жилого фонда (к общей площади), оборудованной	ЕД. ИЗМ	МО	ЧО*
Газом	%	57,6	43,0
Теплоснабжением	%	47,3	43,3
Водопроводом	%	63,6	43,9
Водоотведением	%	49,5	43,9

# ОЦЕНКА УСЛУГ ПО ЖИЗНЕОБЕСПЕЧЕНИЮ

## ТРАНСПОРТНОЕ ОБСЛУЖИВАНИЕ



## ОРГАНИЗАЦИЯ ТЕПЛОСНАБЖЕНИЯ



## ОРГАНИЗАЦИЯ ЭЛЕКТРОСНАБЖЕНИЯ



## КАЧЕСТВО АВТОМОБИЛЬНЫХ ДОРОГ



## ОРГАНИЗАЦИЯ ВОДОСНАБЖЕНИЯ



## ОРГАНИЗАЦИЯ ГАЗОСНАБЖЕНИЯ




## ВЫВОДЫ

- хорошее качество услуг -электро и газоснабжение
- удовлетворительное качество услуг теплоснабжения, водоснабжения
- плохое качество автомобильных дорог и транспортного обслуживания


# СВОБОДНЫЕ ИНВЕСТИЦИОННЫЕ ПЛОЩАДКИ

## 7 ИНВЕСТИЦИОННЫХ ПЛОЩАДОК (Greenfield ов)


### ТАРИФЫ

 94,05 руб.  
холодная вода (м3)

 8,23 руб.  
природный газ (м3)

 48,2 руб.  
водоотведение (м3)

 11,2 руб.  
электроэнергия (кВтч.)

 8 205,8 руб.  
отопление  
(за ед. энергии)



Ознакомиться с подробной информацией о площадках, точках подключения, ресурсных мощностях, транспортной и инженерной инфраструктуре можно на сайте Администрации Катав-Ивановского муниципального района (<https://katavivan.ru/node/14551>)



Ознакомиться с реестром муниципального имущества в районе можно на сайте (<https://katavivan.ru/node/17716>)



количество свободных инвестиционных площадок



объекты газоснабжения



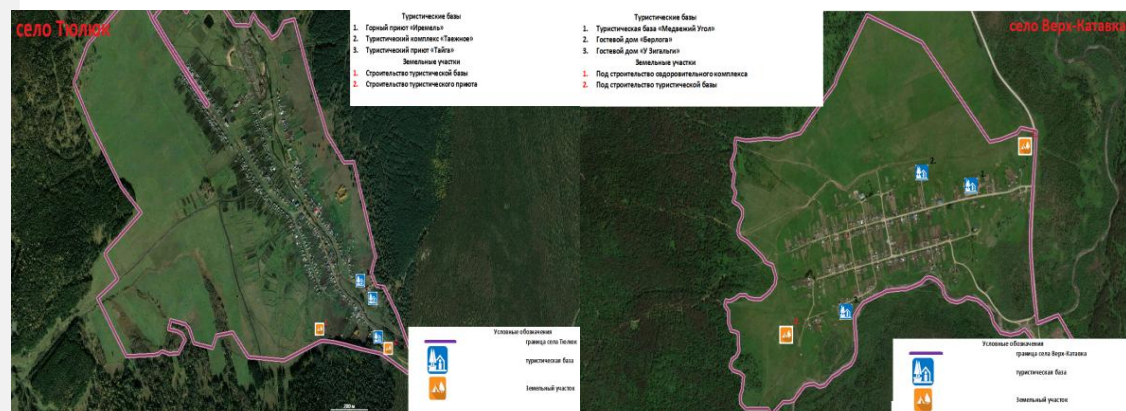
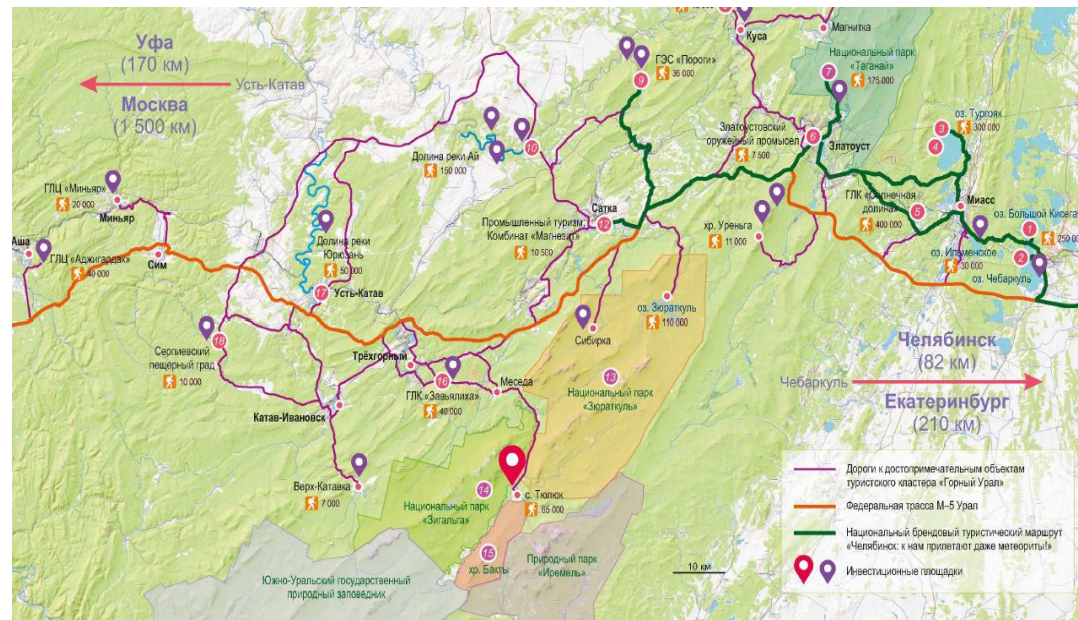
объекты электроснабжения

# ТУРИЗМ

## ТУРИСТИЧЕСКИЕ МАРШРУТЫ

### ОРГАНИЗОВАНЫ ТУРИСТИЧЕСКИЕ ПЕШЕХОДНЫЕ И АВТОМОБИЛЬНЫЕ МАРШРУТЫ

- 1 Пешеходный маршрут "Катав купеческий..." Объект культуры - Храм Иоанна Предтечи; Дом князей Белосельский-Белозерских; купеческие дома; аллея Славы.
- 2 Экологическая тропа от деревни Петропавловка до вершины горы Пески на хребте Большая Сука.
- 3 Экологическая тропа Село Тюлюк — гора Большая Ирмель.
- 4 Экологическая тропа «Ларкино ущелье».
- 5 Экологическая тропа Национальный парк «Зигальга» – гора Поперечная.
- 6 Экологическая тропа Село Верх-Катав – Большой Шелом на хребте Зигальга.
- 7 Серпиевский пещерный град. Малая экологическая тропа и тропа сказок.
- 8 Туристическая мекка, негласная столица сноубайкеров Село Бедярыш.
- 9 Туристический комплекс «Ирмель».
- 10 Туристический комплекс «Таежное»
- 11 Туристический приют «Тайга».
- 12 Туристическая база «Медвежий угол».
- 13 Гостевой дом «Берлога».
- 14 Гостевой дом «У Зигальги».
- 15 Туристический комплекс «Лемеза Сити».
- 16 Туристический комплекс «Метелица».
- 17 Гостевой дом «Бедярыш Резорт».
- 18 Гостевой дом «У Саши и Любаши».



# ГЛАВНЫЕ ДОСТОПРИМЕЧАТЕЛЬНОСТИ КАТАВ-ИВАНОВСКОГО МУНИЦИПАЛЬНОГО ОКРУГА



ДОМ КНЯЗЕЙ  
БЕЛОСЕЛЬСКИХ-  
БЕЛОЗЕРСКИХ



ЦЕРКОВЬ СВ.  
ИОАННА  
ПРЕДТЕЧИ



ЗЕМСКОЕ  
УЧИЛИЩЕ



ДВОРЕЦ  
КУЛЬТУРЫ г.  
КАТАВ-ИВАНОВСК



ДОСУГОВЫЙ  
ЦЕНТР  
«ОКТЯБРЬ»



ДОМ  
ЗАВОДЧИКА  
ЦЫГАНОВА

**5 758**  
человек

посетило музей в 2025г.



**286**  
экскурсий

проведено в 2025 г.



**13 650 человек** - посещение  
нац парка «Зигальга» и заказника в  
с.Серпиевка

проведено в 2025 г.



## география туристов

- Челябинск
- Екатеринбург
- Москва
- Уфа
- Оренбург
- Самара
- Курган
- Казань



# ТУРИЗМ

## ЗНАКОВЫЕ СОБЫТИЯ



200-летие  
Казанско-  
Предтеченского  
храма



Всероссийский  
туристический забег  
«Ирэмэл Ярыш».



Всероссийский  
туристический  
забег  
«Zigalga Trail»



Всероссийский  
туристический  
забег «Здоровый  
как Лось»

# SWOT-АНАЛИЗ МУНИЦИПАЛЬНОГО ОКРУГА

## СИЛЬНЫЕ СТОРОНЫ

- Федеральная трасса с высокой пропускной способностью
- Железнодорожный узел
- Наличие зон рекреации
- Наличие инвестиционных площадок (7 greenfield'ов ))
- Для развития туризма небольшая стоимость земельных участков

## ВОЗМОЖНОСТИ

- Развитие транспортной сети, в том числе за счет улучшения качества дорог до населенных пунктов расположенных в сельских поселениях
- Привлечение квалифицированных работников, увеличение числа занятых.
- Эффективное использование земельных ресурсов для развития туризма и сельского хозяйства
- Создание новых туристических троп/маршрутов
- Малоконкурентная среда

## СЛАБЫЕ СТОРОНЫ

- Недостаточный приток инвестиций в отрасли жилищного строительства, коммунального и дорожного хозяйства
- Высокий износ сетей теплоснабжения, водоснабжения и водоотведения
- Удаленность от областного центра
- Не развитая транспортная инфраструктура

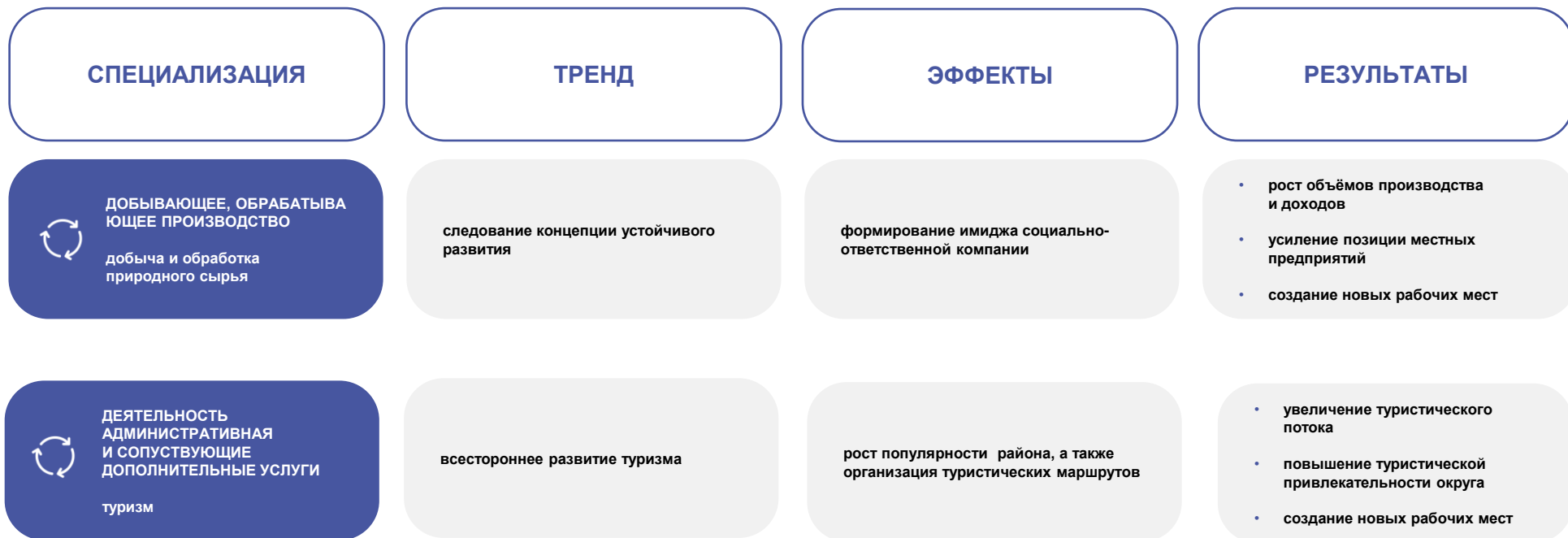
## УГРОЗЫ

- Отток квалифицированных специалистов в крупные города
- Сокращение населения в перспективе за счет возрастной структуры
- Снижение уровня бюджетной обеспеченности

# ОСНОВНЫЕ ОРГАНИЗАЦИИ

НАИМЕНОВАНИЕ КОМПАНИИ	СФЕРА ДЕЯТЕЛЬНОСТИ
АО «Катавский цемент»	Производство цемента
АО «Катав-Ивановский приборостроительный завод»	Производство навигационных, метеорологических, геодезических, геофизических и аналогичного типа приборов, аппаратуры и инструментов
ООО «Катав-Ивановский литейно-механический завод»	Производство машин и оборудования для металлургии
ЗАО «СМАРТ»	Производство пищевой продукции
ООО «Альба цепь»	Производство изделий из проволоки, цепей и пружин
ЗАО «Юрюзань полимер»	Производство пластмассовых плит, полос, труб и профилей
ООО «Кондор»	Деятельность автомобильного грузового транспорта
ООО «ДСУ-5»	Деятельность по эксплуатации автомобильных дорог и автомагистралей
ООО «Вектор Фасад»	Производство строительных металлических конструкций, изделий и их частей

# СПЕЦИАЛИЗАЦИЯ РАЙОНА И ТРЕНДЫ РАЗВИТИЯ



# РЕАЛИЗУЕМЫЕ ИНВЕСТИЦИОННЫЕ ПРОЕКТЫ

	СФЕРА ДЕЯТЕЛЬНОСТИ	ИНВЕСТИЦИИ млн. руб.	СРОКИ РЕАЛИЗАЦИИ
АО «Катавский цемент»	Модернизация производства. Строительство блочно-модульной водогрейной котельной.	53,0	2024г. - 2025г. (проект реализован)
АО «Катавский цемент»	Реконструкция очистных сооружений хозяйственно-бытовых сточных вод	80,0	2024г. - 2026г.
АО «Катавский цемент»	Модернизация железнодорожной сети.	56,4	2025г.
АО «Катавский цемент»	Приобретение и установка шкафов управления сырьевыми мельницами №6,7.	15,1	2025г.
АО «Катавский цемент»	Строительство погрузочной площадки и приобретение техники для отгрузки паллетированного цемента в крытые вагоны.	8,5	2025г.
ИП Юрин Андрей Владимирович	Строительство клуба многоцелевого назначения, объект торгово-бытового назначения		2019г. - 2025г.
ИП Потапов Андрей Михайлович	Строительство туристической базы с.Тюлюк		2021г. - 2026г.

# ИНВЕСТИЦИОННЫЕ НИШИ

## МЕДИЦИНА



1. Многопрофильный медицинский центр
2. Центр для детей с особенностями развития

## РАЗВИТИЕ ПРЕДПРИНИМАТЕЛЬСТВА



1. Комплексная застройка жилья (жилых комплексов)
2. Услуги по обслуживанию населения (ритуальные услуги)
3. Создание предприятия по безотходной переработке промышленных отходов
4. Развитие крестьянско-фермерского хозяйства

## ТУРИЗМ



1. Развитие спортивного туризма
2. Строительство современных гостиничных комплексов

# ИНВЕСТИЦИОННЫЕ НИШИ

## РЕШЕНИЕ

## ПРЕДПОСЫЛКИ

## ПОЯСНЕНИЕ



ОТКРЫТИЕ МНОГОПРОФИЛЬНОГО  
МЕДИЦИНСКОГО ЦЕНТРА

Отсутствие возможности получать  
квалифицированные медицинские услуги  
населению

- Открытие новой клиники
- Развитие и расширение спектра медицинских услуг
- Создание новых рабочих мест

СТРОИТЕЛЬСТВО ГОСТИНИЧНОГО КОМПЛЕКСА

Наличие ЗОН РЕКРЕАЦИИ. Троп здоровья.  
Близость горнолыжного курорта «Завъялиха».

- Открытие новых гостиничных комплексов
- Создание новых рабочих мест

*\*Данные решения выбраны на основе сфер деятельности предприятий, возможностей интеграций и потенциалу развития покупала компаний и отраслей*

# МЕРЫ ПОДДЕРЖКИ ИНВЕСТИЦИОННЫХ ПРОЕКТОВ В КАТАВ-ИВАНОВСКОМ МУНИЦИПАЛЬНОМ ОКРУГЕ



ИНФОРМАЦИЯ О РЕГИОНАЛЬНЫХ МЕРАХ ПОДДЕРЖКИ ДЛЯ ПРЕДПРИНИМАТЕЛЕЙ

<https://katavivan.ru/node/24949>



УМЕНЬШЕНИЕ КОЛИЧЕСТВА БЮРОКРАТИЧЕСКИХ ПРОЦЕДУР ДЛЯ ПОЛУЧЕНИЯ МЕР ПОДДЕРЖКИ

<https://katavivan.ru/node/24945>



ИНФОРМАЦИЯ ОБ ИНВЕСТИЦИОННОЙ ДЕЯТЕЛЬНОСТИ НА ТЕРРИТОРИИ ОКРУГА

<https://katavivan.ru/node/24088>

# МЕРЫ РЕГИОНАЛЬНОЙ ПОДДЕРЖКИ

ИНФОРМАЦИЯ О  
РЕГИОНАЛЬНЫХ  
МЕРАХ ПОДДЕРЖКИ  
для  
ПРЕДПРИНИМАТЕЛЕЙ



<https://g2b.gov74.ru>

УМЕНЬШЕНИЕ  
КОЛИЧЕСТВА  
И СРОКОВ  
ПРОЦЕДУР,  
НЕОБХОДИМЫХ  
для ПОЛУЧЕНИЯ  
ИНВЕСТИЦИОННОЙ  
ПЛОЩАДКИ



СОЗДАНИЕ ПРОЕКТНОГО  
ОФИСА, КОТОРЫЙ БУДЕТ  
ЗАНИМАТЬСЯ ОЦЕНКОЙ  
И ПРОРАБОТКОЙ  
ИНВЕСТИЦИОННЫХ  
ПРОЕКТОВ



**мой  
бизнес**

МОЙ БИЗНЕС 74

<https://g2b.gov74.ru>

**ФРП**  
Челябинской области

ФОНД РАЗВИТИЯ  
ПРОМЫШЛЕННОСТИ  
ЧЕЛЯБИНСКОЙ ОБЛАСТИ

<https://frp74.ru>



АГЕНСТВО  
МЕЖДУНАРОДНОГО  
СОТРУДНИЧЕСТВА  
ЧЕЛЯБИНСКОЙ ОБЛАСТИ

<https://ica74.com>

## АДМИНИСТРАЦИЯ КАТАВ-ИВАНОВСКОГО МУНИЦИПАЛЬНОГО ОКРУГА



Глава Катав-Ивановского муниципального округа  
Челябинской области  
Васильев Александр Владимирович

📍 Челябинская область, Катав-Ивановский  
муниципальный округ, г.Катав-Ивановск,  
ул. Степана Разина, 45

☎ + 7 (35141)2-30-66

✉ mail@katavivan.ru



Заместитель Главы Катав-Ивановского муниципального  
округа по экономике и управлению имуществом  
(Инвестиционный уполномоченный)

Кутина Татьяна Анатольевна

☎ 8 (35147)2-41-31  
8 (35147)2-46-80

✉ econom.romanov@yandex.ru



Начальник отдела экономики Администрации  
Катав-Ивановского муниципального округа

Цыганова Надежда Николаевна

☎ 8(35147)2-41-31  
8(35147)5-56-65

✉ econom.romanov@yandex.ru