



# ООО "АРКАДА"

№ П-019-7417011375 в реестре членов  
СРО "Ассоциация экспертно-аналитический центр проектировщиков  
"Проектный портал". г. Москва

Наименование проекта Нежилое здание - магазин

Адрес Челябинская область, г.Катав-Ивановск,  
ул. Дм. Тараканова, д. №14А

Стадия Проектная документация

Раздел 4 Конструктивные решения

Шифр 2023.08.23-КР

2023 г.

Директор ООО "Аркада"

Шабарчин В. Г.

Согласовано

Взам. инв. №

Подп. и дата

Инв. № подл.

Ведомость основного комплекта рабочих чертежей

Обозначение	Наименование	Примеч.
ПЗ	Пояснительная записка	2023.08.23-ПЗ
АР	Объемно-планировочные и архитектурные решения	2023.08.23-АР
ПЗУ	Схема планировочной организации земельного участка	2023.08.23-ПЗУ
КР	Конструктивные решения	2023.08.23-КР
КЖ	Конструкции железобетонные	2023.08.23-КЖ
ОВ	Отопление, вентиляция	2023.08.23-ОВ
ВК	Водоснабжение, водоотведение	2023.08.23-ВК
ПОС	Проект организации строительства	2023.08.23-ПОС

Характеристика района строительства

Район строительства – 1в климатический подрайон  
Температура наружного воздуха наиболее холодной пятидневки –34° С  
Вес снегового покрова района – 240 кг/м2 по СНиП 2.01.07-85.  
Нормативный скоростной напор ветра для района – 38 кг/м2 по СНиП 2.01.07.-85.  
Нормативная глубина промерзания грунта – 1,95 м.

Общая характеристика здания

Класс здания – II  
Степень огнестойкости – II  
Количество этажей – 2  
Класс функциональной пожарной опасности – Ф3.1  
Конструктивный тип здания – каменное 2х этажное с несущими продольными и поперечными стенами с плоской кровлей.

1. Архитектурные и объемно-планировочные решения.

1.1. В настоящем проекте разработано 2х этажное нежилое здание – магазин.

Участок для проектирования свободен от застройки.

1.2 Проектируемое здание в плане имеет “Г”-образную форму.

Общая длина здания – 24,55м, ширина 12,0м.

Земельный участок под проектирование расположен в Челябинской области, г. Катав-Ивановск ул. Дм. Тараканова, № 14А.

Главные входы в здание ориентированы на ул. Дм. Тараканова.

Входы размещены на 550 мм выше уровня земли.

В здании размещены следующие помещения: торговые залы, сан.узлы, лестничная клетка.

Для маломобильных групп населения предусмотрен пандус.

Перечень видов работ, по которым необходимо составление актов освидетельствования скрытых работ

- Устройство щебеночной подготовки.
- Монтаж оконных и дверных коробок.
- Устройство огнезащитных покрытий.

Общие указания

- Рабочие чертежи основного комплекта марки КР разработаны на основании:  
а) задания от Заказчика;  
б) Градостроительного плана.
- За относительную отметку 0,000 принята отметка чистого пола здания, соответствующая абсолютной отметке 417,00
- Рабочие чертежи разработаны в соответствии с действующими нормами, правилами и стандартами.
- Конструктивный тип здания – 2-х этажное, каменное, а несущими продольными и поперечными стенами, с плоской кровлей, без подвала.  
Здание отапливаемое. Расчётная температура эксплуатации автомоек – +16°;
- Вокруг здания бетонная отмостка из бетона класса В7.5 толщиной 140 мм, шириной 1000 по щебеночной подготовке толщиной 100 мм.
- Фундаменты-ленточные ростверки по буронабивным сваям.
- Стены – утепленные плитами Технорuf толщ. 50 мм отделяются фасадными кассетными панелями, металосайдингом,  
Кровля покрывается техноэластом, утепленная плитами Технорuf толщ. 200 мм.  
Крыша плоская по сборным железобетонным пустотным плитам ПБ.  
Для крепления металосайдинга использовать самонарезающие болты (ГОСТ 11650-80) и комбинированные заклепки ЗК-12-4,5 (ГОСТ 26805-86). Продольные и поперечные стыки загерметизировать силиконовыми герметиками.
- Внутренние перегородки выполнены из шлакоблока толщ. 200 мм
- Полы по бетону на цементно-песчаном р-ре М150, керамическая половая плитка.
- Окна из ПВХ профилей по ГОСТ 30674-99.
- Двери входные из алюминиевых профилей. Внутренние двери из ПВХ-профилей.
- Все металлоконструкции покрасить эмалью ПФ-115 ГОСТ 6465-74 за 2 раза по грунтовке ГФ 021 ГОСТ 25129-89.
- Водосток – наружный неорганизованный

Мероприятия по пожарной безопасности.

Проектом предусматривается:

-2 эвакуационных выхода из здания

-высота и ширина эвакуационных выходов, ширина дверей и направление открывания приняты в соответствии с требованиями СП 112.13330.2011 “Пожарная безопасность зданий и сооружений”.

-металлические конструкции покрыть огнезащитным составом поставляемые ООО “Техкраска”  
-установка 4-х порошковых огнетушителей ёмкостью 5л.

						2023.08.23-КР			
						Челябинская область, г. Катав-Ивановск, ул. Дм. Тараканова, д. 14А			
Изм.	Кол.ч.	Лист	№ док.	Подп.	Дата	Нежилое здание – магазин	Стадия	Лист	Листов
Разработал		Умариуст Л					П	11	
Проверил		Шадарчин В							
ГИП		Шадарчин В				Общие данные	ООО "Аркада"		

Согласовано

Ведомость основного комплекта рабочих чертежей марки КР2

Лист	Наименование	Примечание
1,1,12	Общие данные .	
2	План первого этажа	
3	План второго этажа	
4	Разрез 1-1	
5	Разрез 2-2. Узел 3 Разрез 3-3	
6	Кладочный. первого этажа. Схема расположения перемычек	
7	Кладочный. второго этажа. Схема расположения перемычек	
8	Ведомость перемычек. Спецификация перемычек	
9	План первого этажа. Экспликация пола этажей.	
10	План второго этажа. Сводная ведомость материалов.	
11	Спецификация заполнения проёмов. Ведомость отделки помещений.	
12	Фасад 1-6. Цветовое решение фасада. Ведомость наружной отделки	
13	Фасад В-А. Цветовое решение фасада	
14	Фасад А-В. Цветовое решение фасада	
15	Фасад 6-1. Цветовое решение фасада.	

Ведомость ссылочных и прилагаемых документов

Обозначение	Наименование	Примечание
ГОСТ 30674-99	Окна из ПВХ профилей.	

Ведомость спецификаций

Лист	Наименование	Примечание
8	Спецификация элементов перемычек	
14	Спецификация элементов заполнения проёмов	

Технико-экономические показатели

№ п/п	Наименование	Количество
1	Площадь застройки	269 м <sup>2</sup>
2	Общая площадь помещений	303,78 м <sup>2</sup>
3	Строительный объем	2092м <sup>3</sup>

Технические решения, принятые в рабочем проекте, соответствуют требованиям экологических, санитарных, противопожарных и других норм, действующих на территории Российской Федерации, и обеспечивают безопасную для жизни и здоровья людей эксплуатацию объекта при соблюдении предусмотренных в рабочем проекте мероприятий.

ГИП Шадарчин В.Г

2023.08.23-КР

Челябинская область, г. Катав-Ивановск, ул. Дм. Тараканова, д. 14А

Изм.	Кол.уч.	Лист	№ док.	Подп.	Дата			
Разработал	Умарица Л					Нежилое здание – магазин	Стадия	Лист
Проверил	Шадарчин В						П	1.2
ГИП	Шадарчин В							
						Общие данные	ООО "Аркада"	

Формат А3

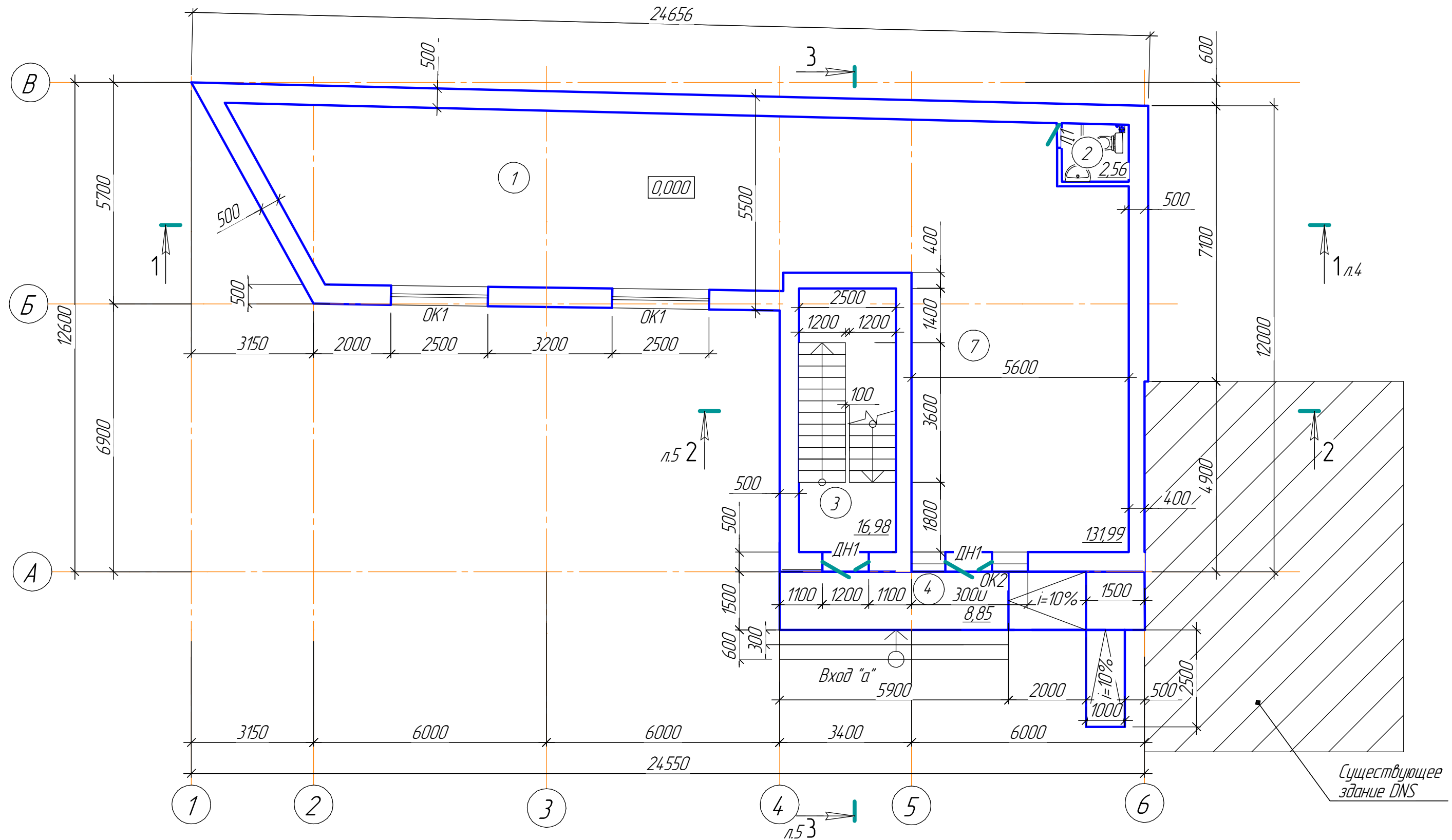
Согласовано

Взам. инв. №

Подп. и дата

Инв. № подл.

План первого этажа



Ведомость проемов дверей и окон

Марка поз.	Размер проема в кладке b x h мм
ДН1	1200×2070
Д1	600×2070
ОК1	2500×3000
ОК2	3000×5100 (Панорамное окно)

Экспликация помещений

№ п/п	Наименование	Площадь м <sup>2</sup>
1	Торговый зал	131,99
2	Сан.узел	2,56
3	Лестница	16,98
4	Крыльцо	8,85
Всего		160,38

Изм.	Кол.уч.	Лист	№ док.	Подп.	Дата
Разработал	Умывист Л				
Проверил	Шадарчин В				
ГИП	Шадарчин В				

2023.08.23-КР

Челябинская область, г. Катав-Ивановск, ул. Дм. Тараканова, д. 14А

Нежилое здание – магазин

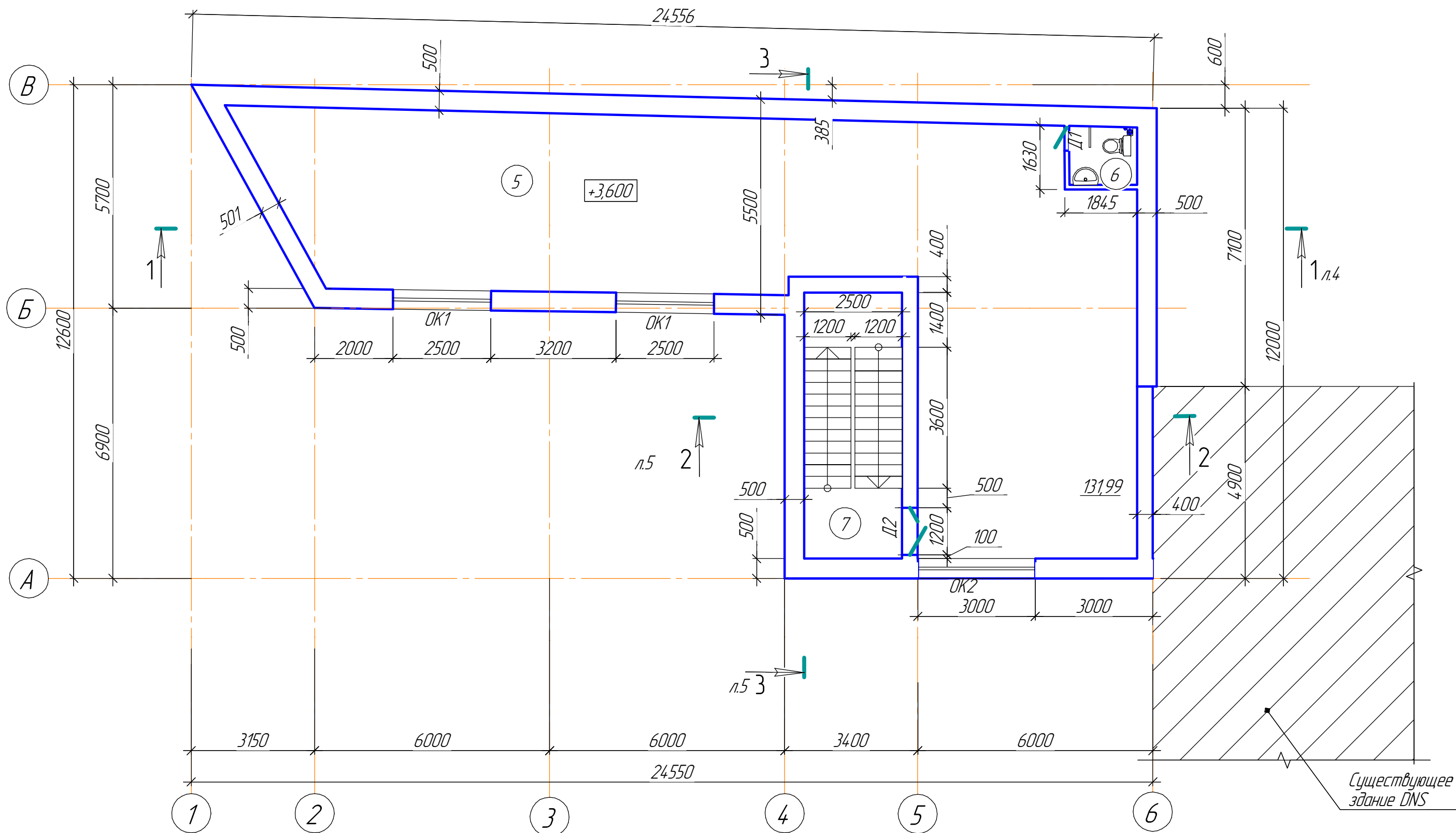
Стадия	Лист	Листов
П	2	

План на отм. 0,000

ООО "Аркада"

Формат А3

План второго этажа



Ведомость проемов дверей и окон

Марка, поз.	Размер проема в кладке b x h мм
Д1	600 × 2070
Д2	1200 × 2070
ОК1	2500 × 3000
ОК2	3000 × 5100 (Панорамное окно)

Экспликация помещений второго этажа

№ п/п	Наименование	Площадь м <sup>2</sup>
5	Торговый зал	131,99
6	Сан.узел	2,56
7	Лестничная площадка	8,85
Всего		143,4

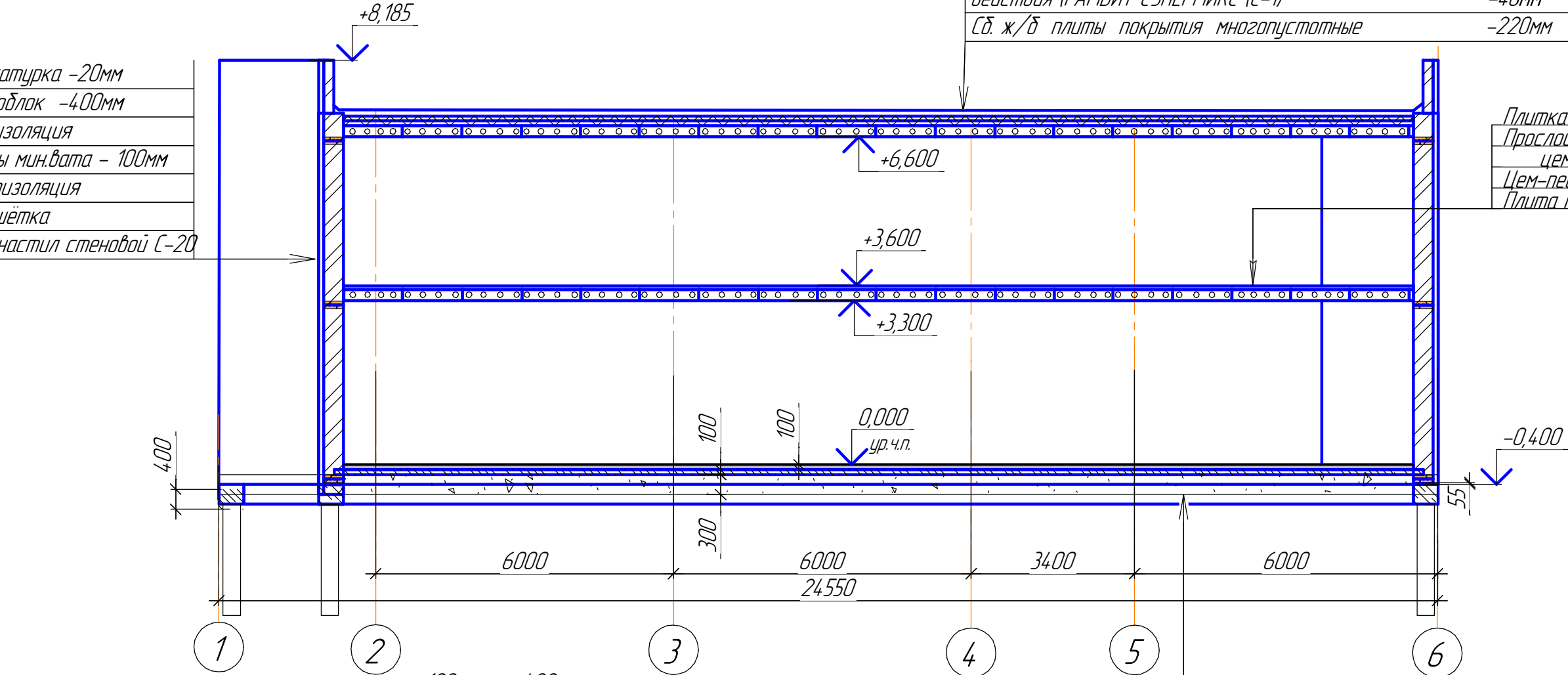
2023.08.23-КР					
Челябинская область, г. Катав-Ивановск, ул. Дм. Тараканова, д. 14А					
Изм.	Кол.ч.	Лист	№ док.	Подп.	Дата
Разработал	Умывист Л				
Проверил	Шадарчин В				
ГИП	Шадарчин В				
Нежилое здание – магазин				Стадия	Лист
				П	3
Разрез 1-1				ООО "Аркада"	

1-1 (л.2)

Гидроизоляционное покрытие -техноэласт	
Цементная стяжка М150	- 25мм
Засыпка керамзитом с песком от 0 до 300мм (уклон кровли)	
Утеплитель- плиты Техноруп $\gamma=400\text{кг/м}^3$	-200мм
Пароизоляция-техноэласт (или Праймер)	
Стяжка из гидроизоляционной смеси проникающего действия (ГАМБИТ СУПЕРМИКС (С-1)	-40мм
С.д. ж/б плиты покрытия многоспустотные	-220мм

Штукатурка -20мм
Шлакоблок -400мм
Пароизоляция
Плиты мин.вата - 100мм
Гидроизоляция
Обрешётка
Профнастил стеновой С-20

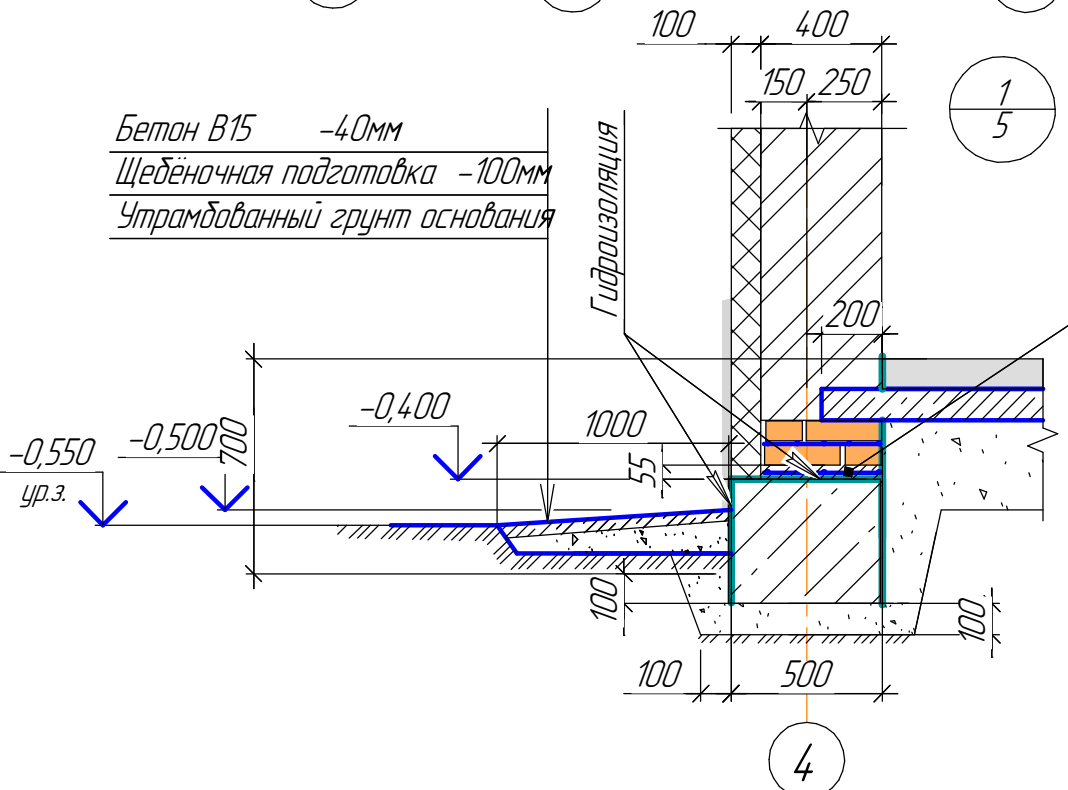
Плитка керамогранитная - 7 мм
Прослойка и заполнение швов из
цем.-песч. раствора - 13 мм
Цементно-песч. стяжка - 80 мм
Плита перекрытия -220мм



Бетон В15	-40мм
Щебёночная подготовка	-100мм
Утрамбованный грунт основания	

Бетонный пояс  
толщ.55мм по  
периметру  
армированный  
сеткой  $\phi 4\text{Вр}-1\text{яч.}50\times 50$   
По поясу 2 ряда  
кирпича

Керамическая плитка для пола	- 7мм
на цементно-песчаном р-ре М150	- 15мм
Бетонная плита кл. В15	-100 мм
Гидроизоляция - 2слоя гидроизола	
на битумной мастике	-3мм
Стяжка из цементно-песчаного р-ра М150-20мм	
Щебёночная засыпка фр. 10-20	-300мм
Уплотнённый щебнем грунт	



						2023.08.23-КР			
						Челябинская область, г. Катав-Ивановск, ул. Дм. Тараканова, д. 14А			
Изм.	Кол.уч.	Лист	№ док.	Подп.	Дата	Нежилое здание – магазин	Стадия	Лист	Листов
Разработал	Умарица Л						П	4	
Проверил	Шадарчин В								
ГИП	Шадарчин В					Разрез 2-2 Узел 3	ООО "Аркада"		



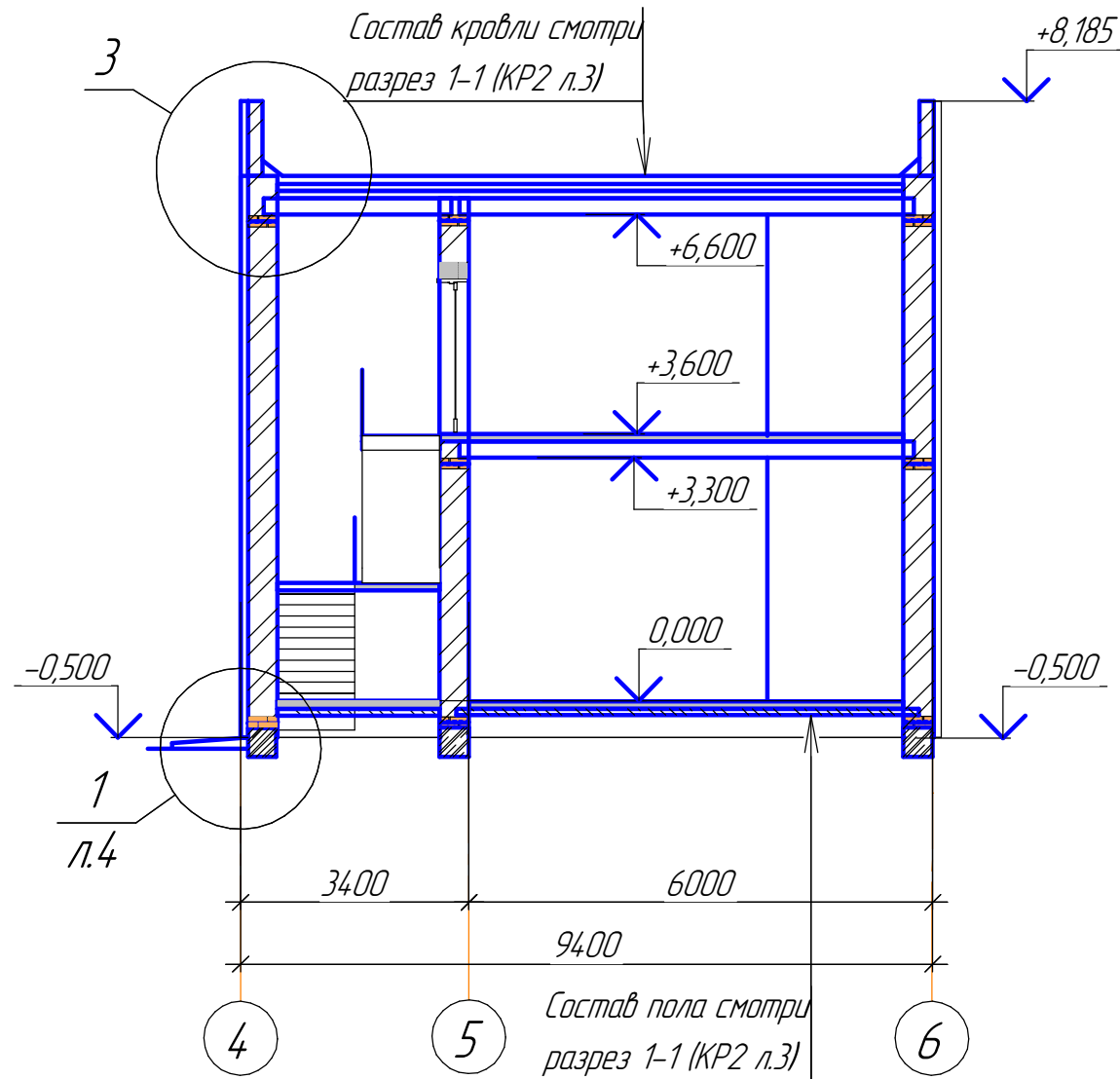
Согласовано

Взам. инв. №

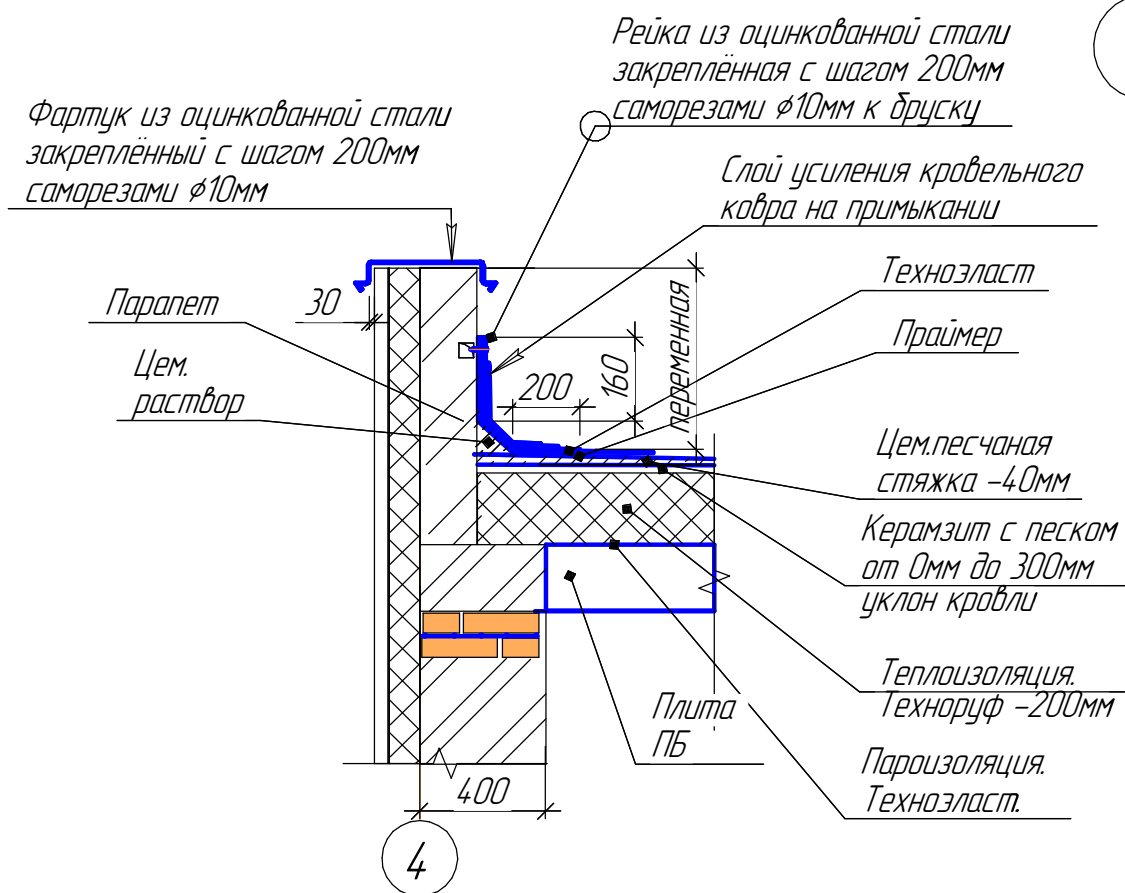
Подп. и дата

Инв. № подл.

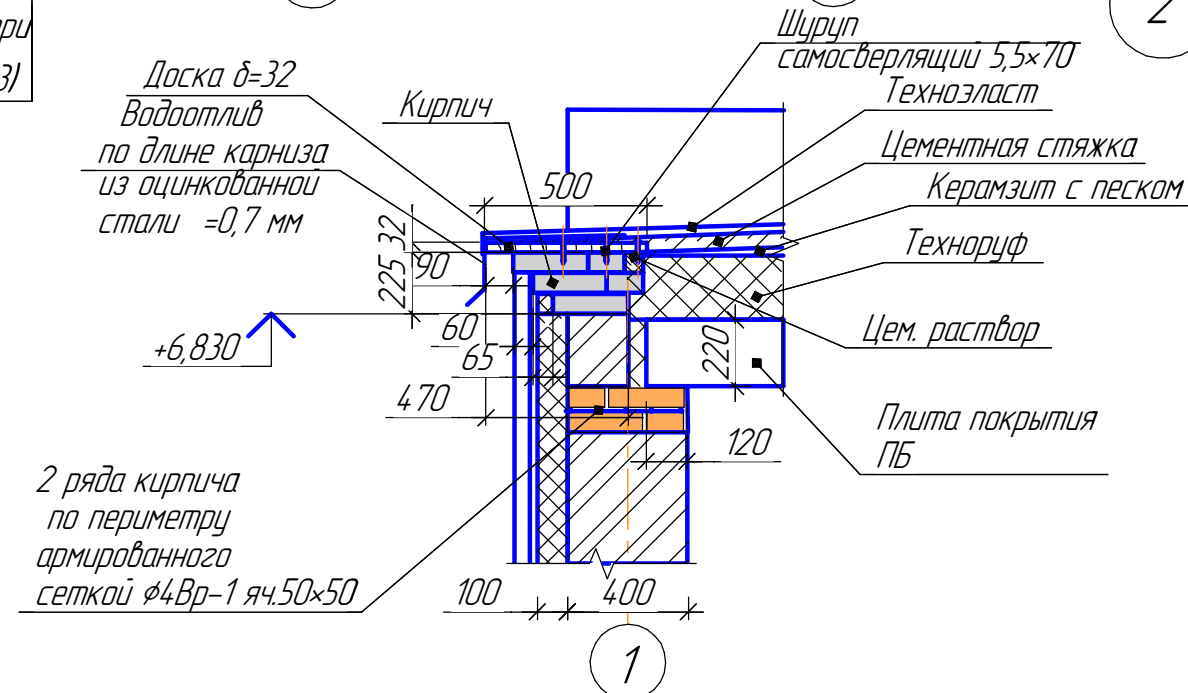
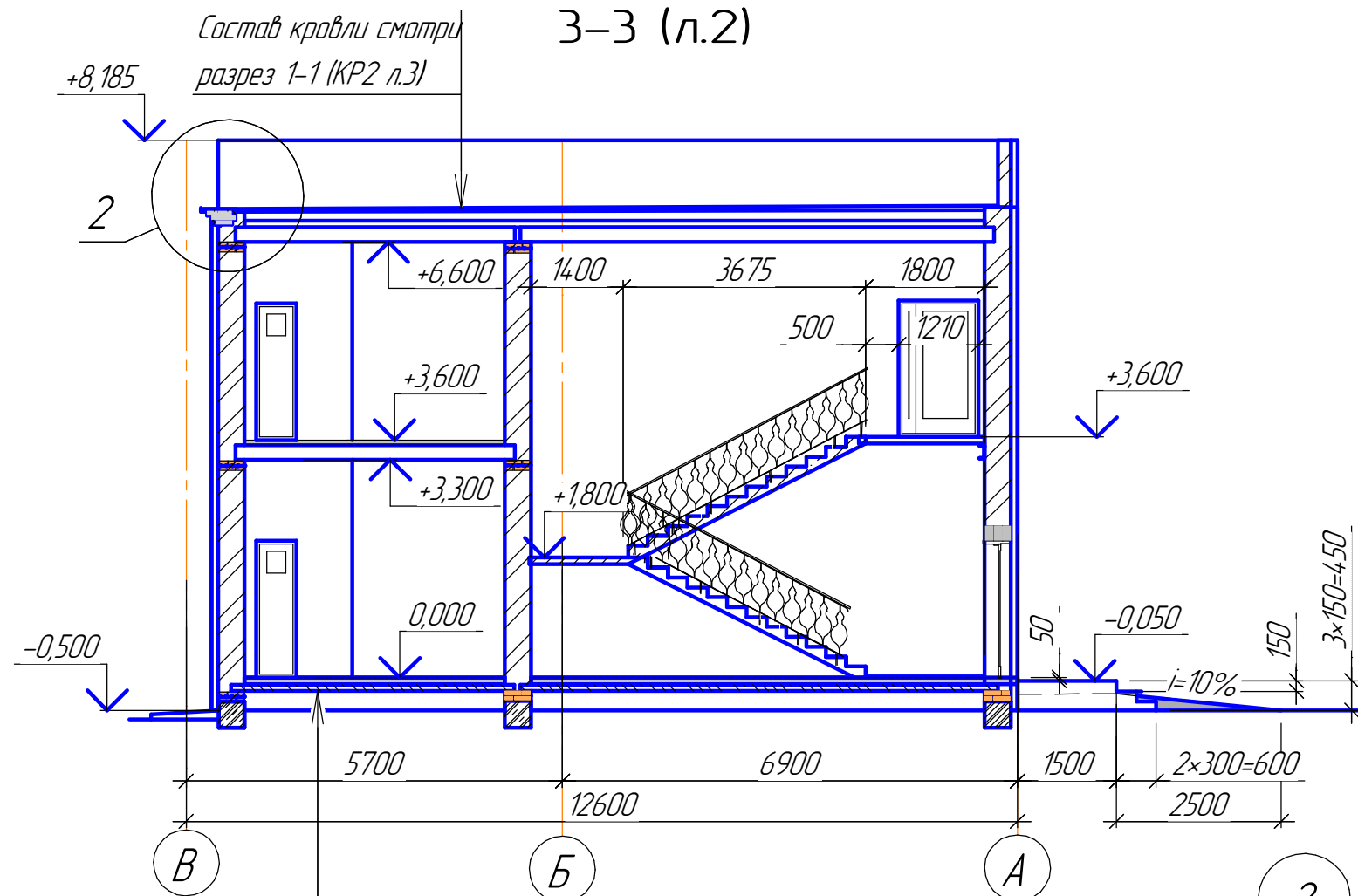
## 2-2 (л.2)



3



## 3-3 (л.2)



2023.08.23-КР

Челябинская область, г. Катав-Ивановск, ул. Дм. Тараканова, д. 14А

Изм.	Кол.ч.	Лист	№ док.	Подп.	Дата
Разработал		Умариш Л			
Проверил		Шадарчин В			
ГИП		Шадарчин В			

Нежилое здание - магазин

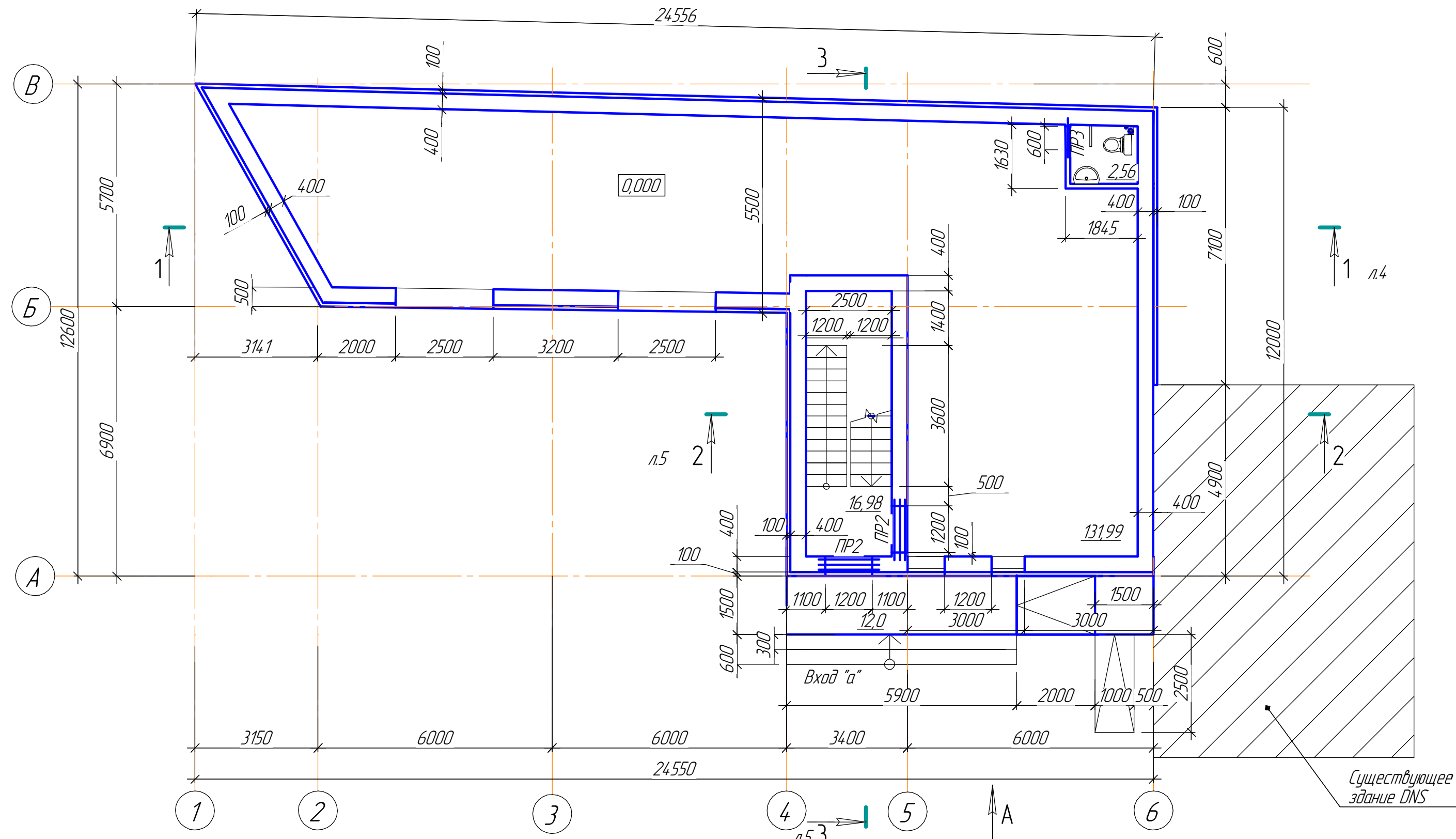
Стадия	Лист	Листов
П	5	

Разрез 3-3

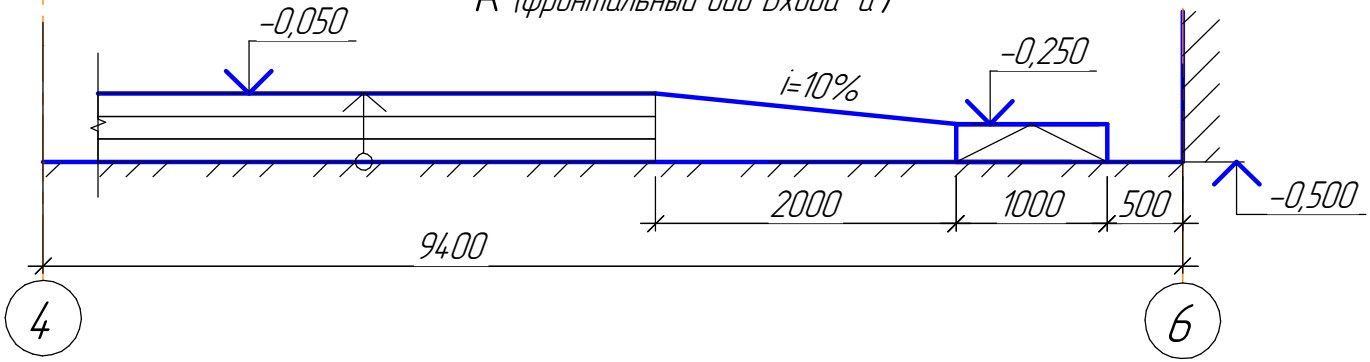
ООО "Аркада"

Формат А3

План первого этажа



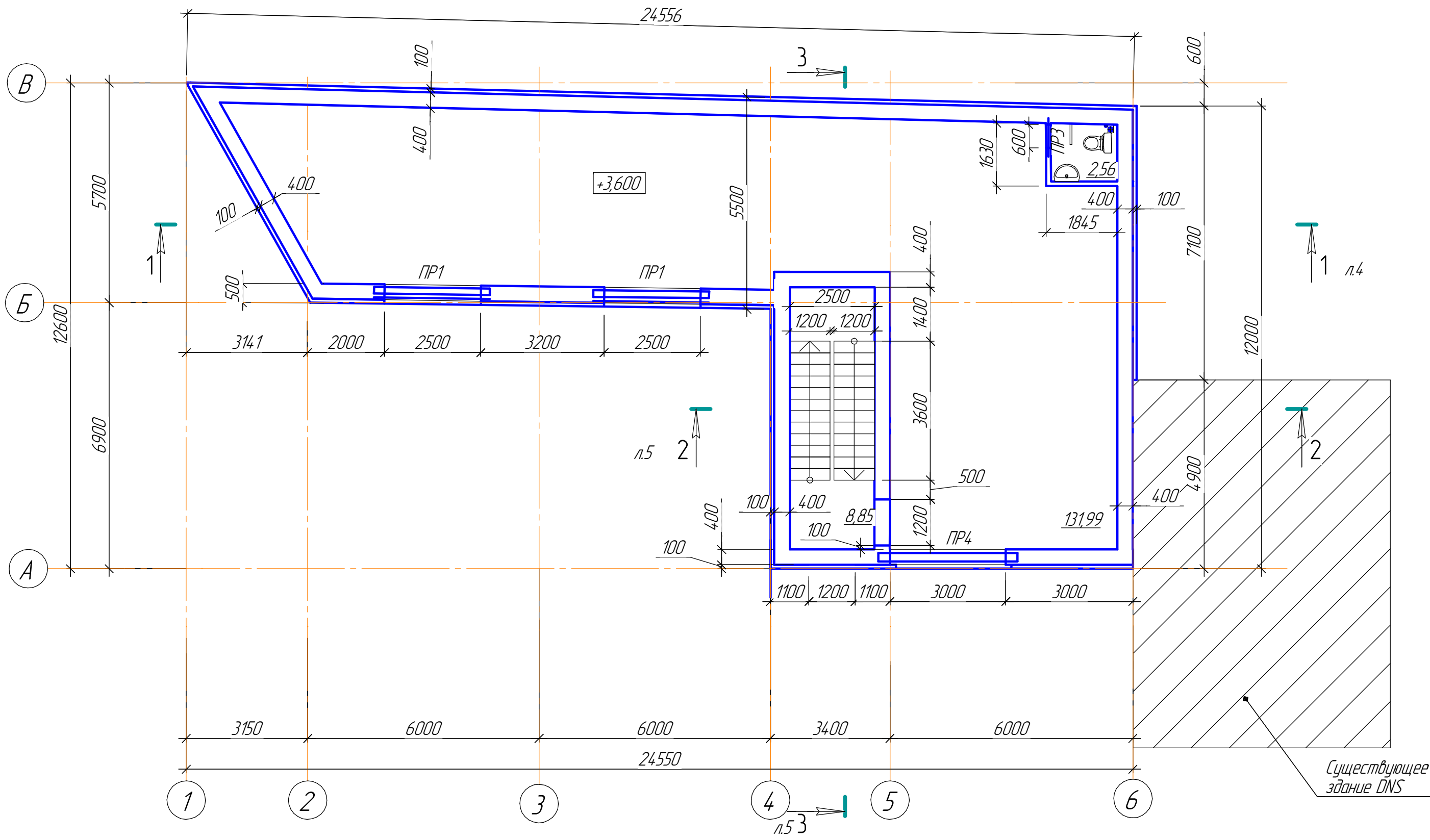
А (фронтальный вид Входа "а")



						2023.08.23-КР			
						Челябинская область, г. Катав-Ивановск, ул. Дм. Тараканова, д. 14А			
Изм.	Колуч.	Лист	№ док.	Подп.	Дата	Нежилое здание – магазин	Стадия	Лист	Листов
Разработал		Умывист Л					П	6	
Проверил		Шадарчин В				Кладочный первого этажа Схема расположения перемычек	ООО "Аркада"		
ГИП		Шадарчин В							



План первого этажа



Согласовано

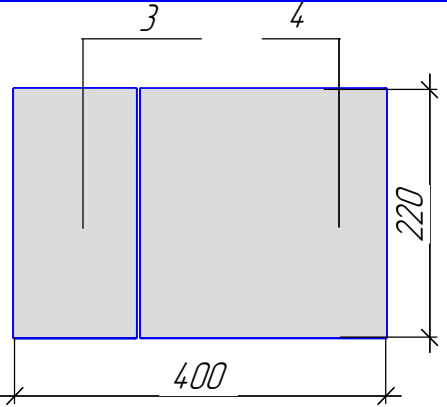
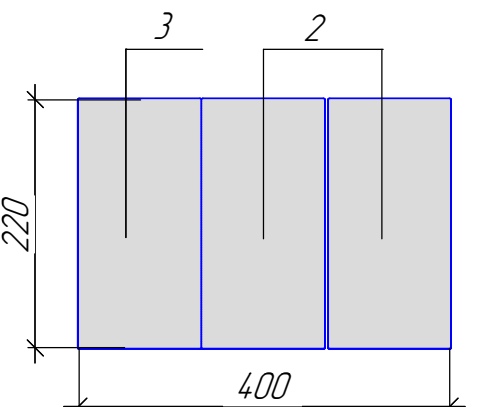
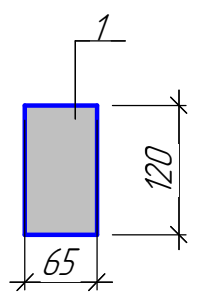
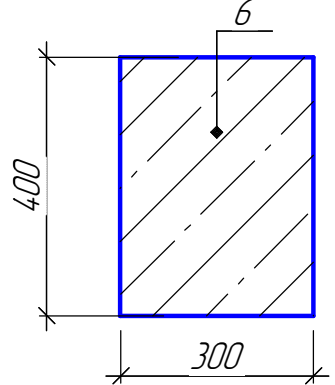
Инв. № подл.	Подп. и дата	Взам. инв. №

						2023.08.23-КР			
						Челябинская область, г. Катав-Ивановск, ул. Дм. Тараканова, д. 14А			
Изм.	Кол.ч.	Лист	№ док.	Подп.	Дата	Нежилое здание – магазин	Стадия	Лист	Листов
Разработал		Умывист Л					П	7	
Проверил		Шадарчин В				Кладочный второго этажа Схема расположения перемычек	ООО "Аркада"		
ГИП		Шадарчин В							

Согласовано

Взам. инв. №  
Подп. и дата  
Инв. № подл.

Ведомость перемычек

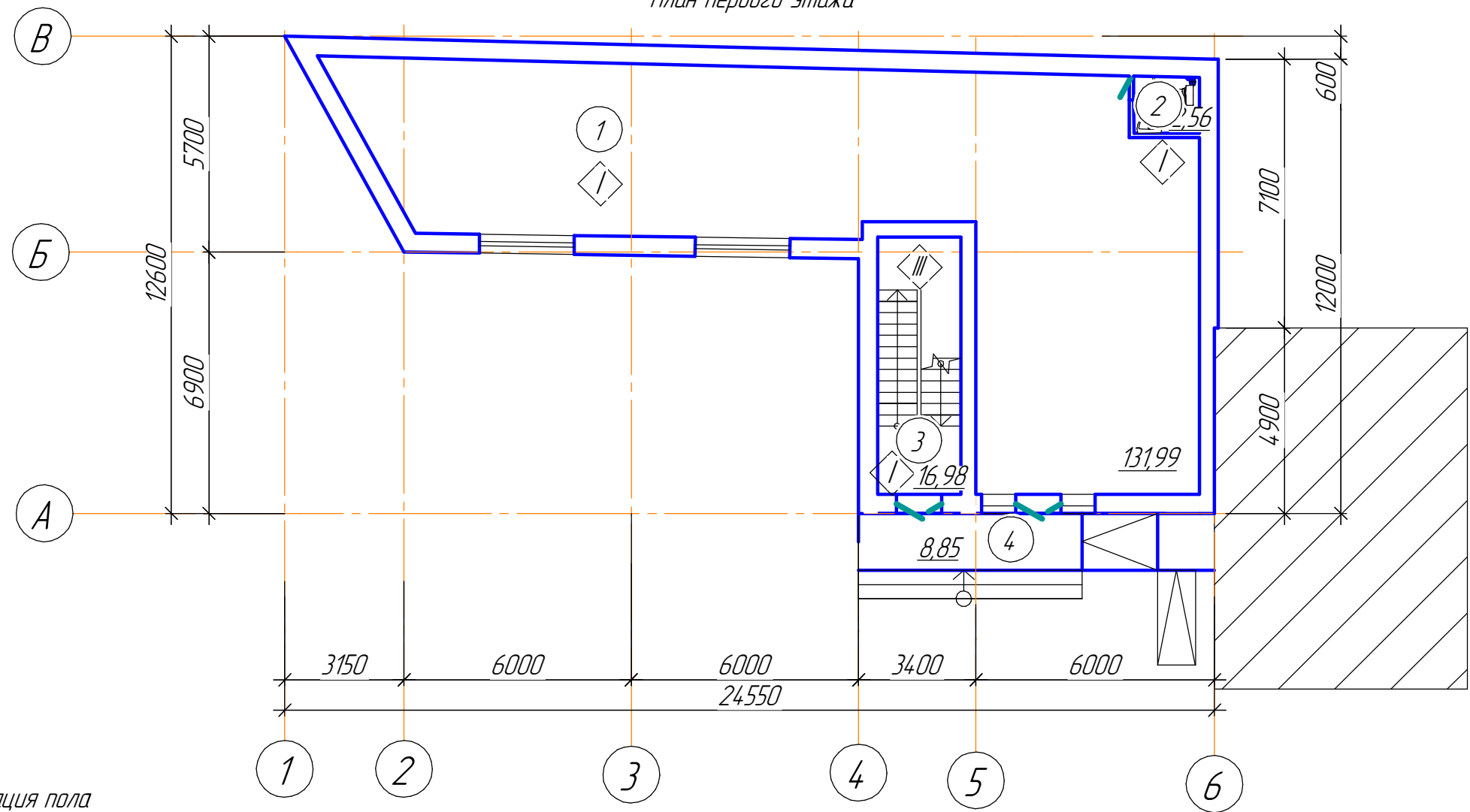
Марка, поз.	Схема сечения	Этаж	К-во мест на этаж
ПР1		1	-
		2	2
ПР2		1	-
		2	2
ПР3		1	1
		2	1
ПР4		1	-
		2	1

Спецификация элементов перемычек

Поз.	Обозначение	Наименование	Кол-во на этаж				Масса ед, кг
			1эт.	2эт.		Всего	
1	ГОСТ 948-84	1 ПБ 13-1п	1	1		2	
2	ГОСТ 948-84	3 ПБ 16-37п	-	4		4	
3	ГОСТ 948-84	2 ПБ. 16-2п	-	2		2	
4	ГОСТ 948-84	5 ПБ. 30-27п	-	2		2	
5	ГОСТ 948-84	3 ПБ 30-8п	-	2		2	
6	КЖ л.11	Монолитная железобетонная перемычка ПР6 сеч. 300×400 L=3600	-	1		1	V <sub>б</sub> =0,43м <sup>3</sup>
		Всего	1	12		13	

						2023.08.23-КР			
						Челябинская область, г. Катав-Ивановск, ул. Дм. Тараканова, д. 14А			
Изм.	Кол.уч.	Лист	№ док.	Подп.	Дата	Нежилое здание – магазин	Стадия	Лист	Листов
Разработал	Умарица Л						П	8	
Проверил	Шадарчин В								
ГИП	Шадарчин В					Ведомость перемычек		ООО "Аркада"	
						Спецификация перемычек			

План первого этажа



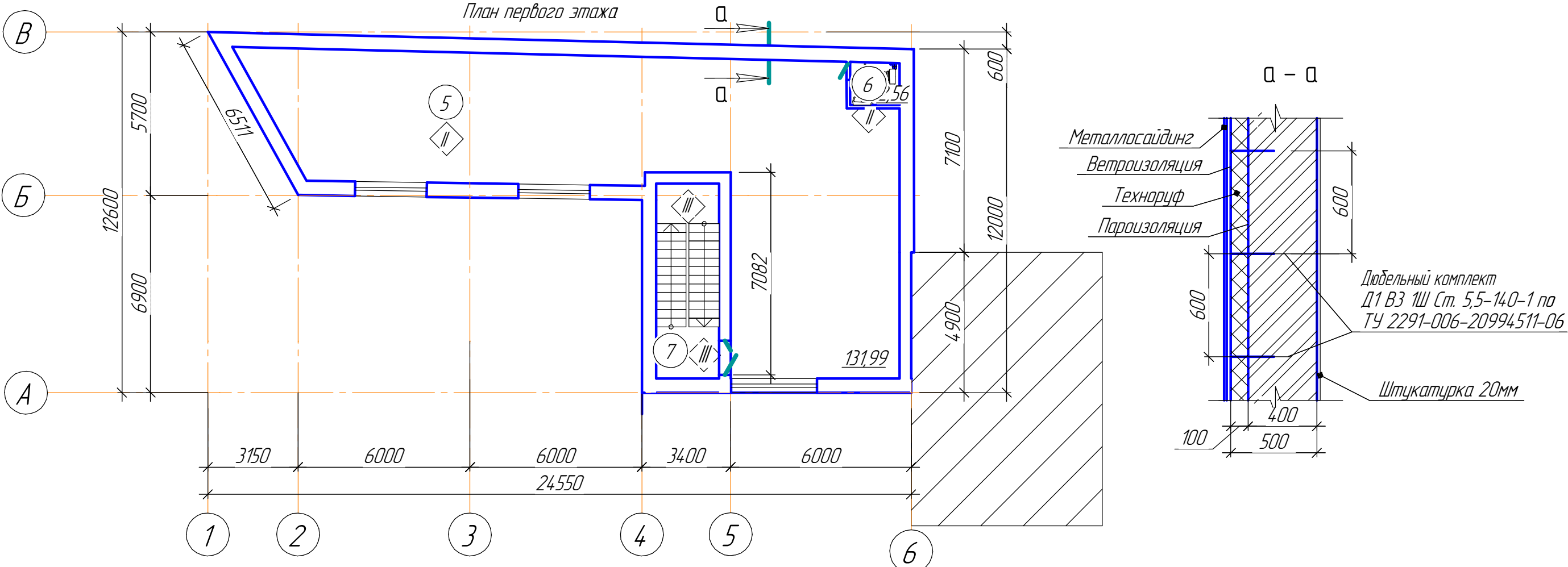
Экспликация пола

Номер помещения	Тип пола	Схема пола или тип пола по серии	Данные элементов пола	Площадь, м <sup>2</sup>
1,2,3,4	I		1. Керамическая плитка для пола - 7мм на цементно-песчаном р-ре М150 - 15мм 2. Бетонная плита - 200мм 3. Гидроизоляция-2слоя гидроизола 4. Цементно-песчанная стяжка М150 - 40мм 5. Щебеночная засыпка фр. 10-20 - 400мм 6. Утрамбованный щебнем грунт	160,38
5,6	II		1.Керамическая плитка для пола - 7мм на цементно-песчаном р-ре М150 - 13мм 2. Цементно-песчанная стяжка М150 - 80мм 3. Ж/б плита перекрытия пустотная - 220мм	134,55
7 (межэтажные площадки)	III		1. Керамическая плитка для пола - 4мм на цементно-песчаном р-ре М150 - 15мм 2. Цементно-песчанная стяжка М150 - 40мм 3. Бетонная плита - 100мм	7,04

						2023.08.23-КР			
						Челябинская область, г. Катав-Ивановск, ул. Дм. Тараканова, д. 14А			
Изм.	Кол.уч.	Лист	№ док.	Подп.	Дата	Нежилое здание – магазин	Стадия	Лист	Листов
Разработал	Умарица Л						П	9	
Проверил	Шадарчин В								
ГИП	Шадарчин В					План первого этажа		ООО "Аркада"	
						Экспликация пола этажей			

Ведомость отделки помещений

Наименование или номер помещения	Вид отделки элементов интерьеров, м <sup>2</sup>									Примечание
	Пол	Пло- щадь	Потолок	Пло- щадь	Стены или перегородки	Пло- щадь	Высота от пола	Низ стен или перегородок	Пло- щадь	
1, 2, 3, 4,	I	160,38	Затирка Покраска водоэмульсионной краской	134,55	Штукатурка Затирка Окраска водоэмульсионной краской	262,4	-	-	-	
5,6	II	134,55	Затирка Покраска водоэмульсионной краской	134,55	Штукатурка Затирка Окраска водоэмульсионной краской	250,6	На всю высоту стен	Глазурованная плитка (в сан./узлах 2, 6)	19,0	
7 (лестница)	III	7,04 (межэтажные площадки)	Затирка Покраска водоэмульсионной краской	16,98	Штукатурка Затирка Окраска водоэмульсионной краской	119,0	-	-	-	



2023.08.23-КР

Челябинская область, г. Катав-Ивановск, ул. Дм. Тараканова, д. 14А

Изм.	Кол.уч.	Лист	№ док.	Подп.	Дата	Нежилое здание - магазин		
Разработал	Умывист Л					П	10	
Проверил	Шадарчин В					План второго этажа		
ГИП	Шадарчин В					Ведомость отделки помещений		
						ООО "Аркада"		

Формат А3

Согласовано

Взам. инв. №  
Подп. и дата  
Инв. № подл.

Сводная ведомость материалов

Марка	Обозначение	Наименование	Кол-во
		<u>Стены</u>	
	ГОСТ 6133-99	Шлакоблок (несущие)	250 м <sup>3</sup>
		(перегородки)	4 м <sup>3</sup>
	ГОСТ 530-2007	Кирпич красный К-О 75/15 (карниз)	1,7 м <sup>3</sup>
	ГОСТ 6727-80*	Проволока 3Вр1	50 кг
		Цем. песчаный раствор М 50	
		Фасадные кассетные панели	248,9 м <sup>2</sup>
		Металлосайдинг	253,45 м <sup>2</sup>
		Штукатурка	502,4 м <sup>2</sup>
		Оцинкованный П-образный гнутый профиль С 100х100х3	246 м.пог
	ТУ 67-18-173	Винт самонарезающий В6х100	200 шт
	ТУ 67-18-177	Шайба уплотнительная пластмассовая ШУ-6	200 шт
		<u>Пол</u>	
		Керамическая плитка	307,4 м <sup>2</sup>
		Цементно песчаный раствор	5,5 м <sup>3</sup>
	ГОСТ 7473-94	Бетон кл.В20 (плита)	18,2 м <sup>3</sup>
		Гидроизол	182 м <sup>2</sup>
	ГОСТ 8267-93	Щебень	54,6 м <sup>3</sup>
		(Граншлак)	18,2 м <sup>3</sup>
		<u>Кровля</u>	
		Технозласт	185 м <sup>2</sup>
		Цементно песчаная стяжка	7,3 м <sup>3</sup>
		плиты Технориф теплоизоляционные	182 м <sup>2</sup>
	ГОСТ 23407-78	Технозласт-пароизоляция (гидроизоляция)	182 м <sup>2</sup>
	ГОСТ 8486-86	Доска 32х500-2-сосна l=24,6 м.пог (1шт)	0,43 м <sup>3</sup>

Спецификация элементов заполнения проемов

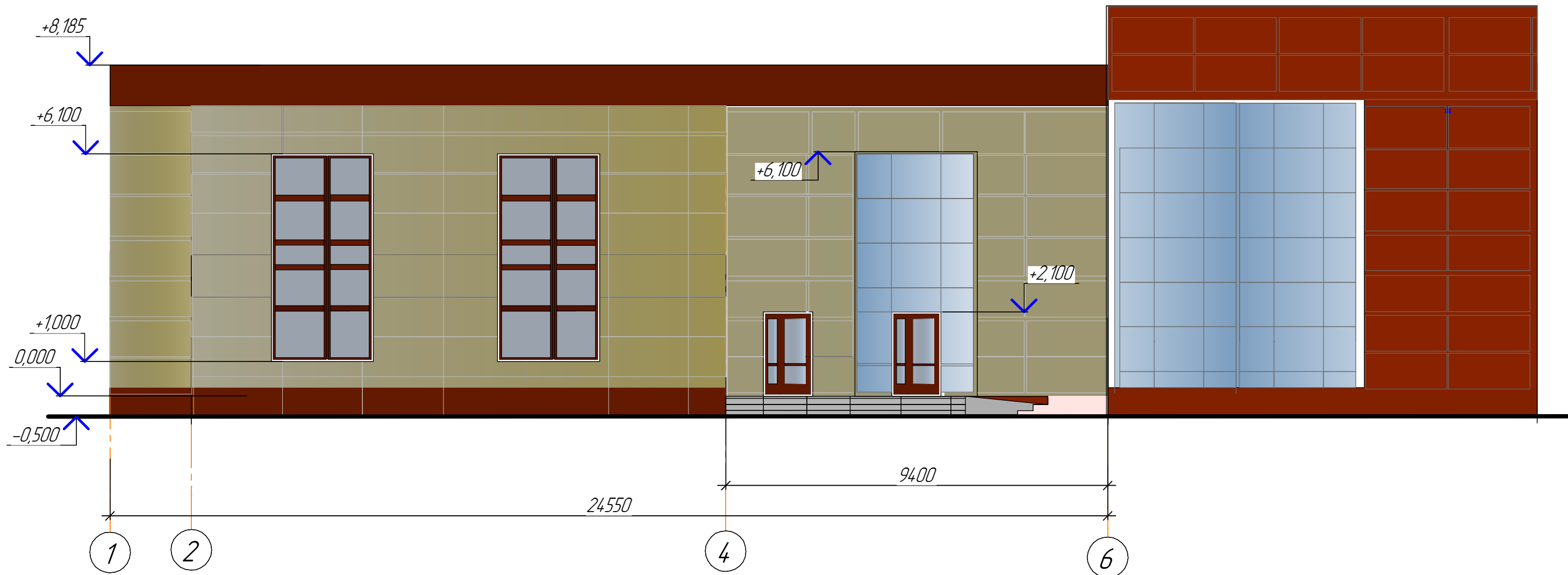
Поз.	Обозначение	Наименование	Кол.	Масса ед, кг	Приме- чание
		<u>Двери внутренние</u>			
Д1	ГОСТ 6629-88	Дверной блок ДГ 21-6	2		
Д2	ГОСТ 6629-88	Дверной блок ДГ 21-12	1		
		<u>Двери наружные</u>			
ДН1	ГОСТ 6629-88	Дверной блок ДГ 21-12	1		
ОК1	ГОСТ 30674-99	ОП В2 5000-2500 (4М1-14-4М1-14-4М1)	2		
ОК2	ГОСТ 30674-99	ОП В2 5100-3000	1		Панорамное

1. Наружные стены здания выполнить из шлакоблока на цементно - песчаном растворе М75 с утеплителем и армированием углов проволокой 3 Вр ГОСТ 6727-80\* с ячейкой 100х100 через 6 рядов кладки по высоте (130кг), оштукатурен.
2. Перегородки выполнить из шлакоблока толщ.200мм и из красного кирпича К-О 75/15 ГОСТ 530-2007 толщиной 65мм на цементно - песчаном растворе М50 под штукатурку.  
Армировать по высоте через 7 рядов кладки сеткой из проволоки 3Вр ГОСТ 6727-80\* с ячейкой 50х50
3. В местах установки перегородок в кладку стен заложить металлические ерши из арматуры диаметром 10А ГОСТ 5781-82 через три ряда кладки по высоте.
4. Отделка помещений высококачественная. Производство отделочных работ вести в соответствии со СНиП 3.04.01-87. Перед побелкой (покраской) бетонных поверхностей произвести затирку выбоин и раковин цементным раствором. Поверхности стен и перегородок оштукатурить цементно - песчаным раствором.
5. Подоконные плиты выполнить пластиковые.

						2023.08.23-КР			
						Челябинская область, г. Катав-Ивановск, ул. Дм. Тараканова, д. 14А			
Изм.	Кол.уч.	Лист	№ док.	Подп.	Дата	Нежилое здание – магазин	Стадия	Лист	Листов
Разработал	Умарица Л						П	11	
Проверил	Шадарчин В								
ГИП	Шадарчин В					Спецификация элементов заполнения проемов	ООО "Аркада"		
						Сводная ведомость материалов			



Фасад 1-6

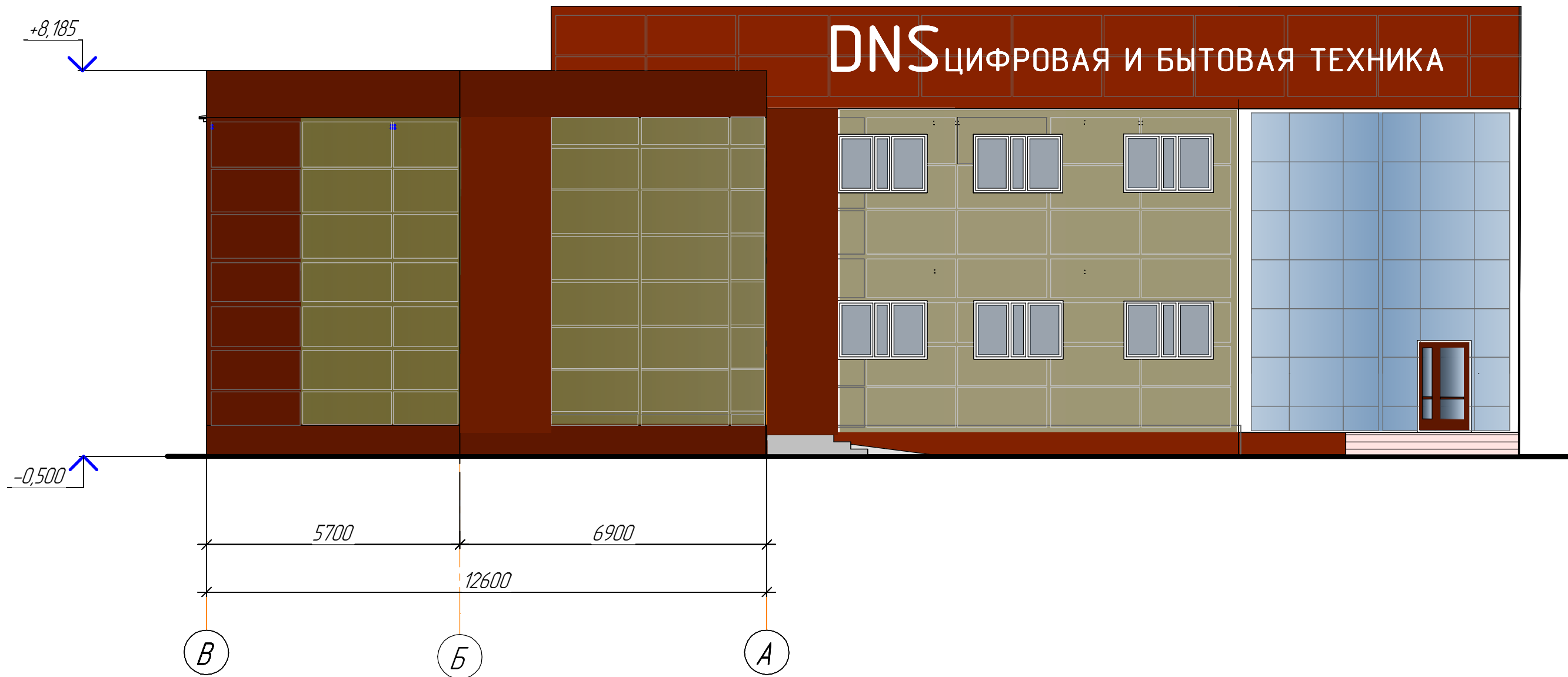


Ведомость наружной отделки

Фасад		Элементы	Отделка	Колер
	1	Стены	Фасадные кассетные панели, метало сайдинг	RAL 8012 RAL 1015
	2	Двери наружные	Алюминиевый профиль	RAL 8012
	3	Крыша	Техноэласт	RAL 7047
	4	Переплеты окон	ПВХ	RAL 8012

						2023.08.23-КР			
						Челябинская область, г. Катав-Ивановск, ул. Дм. Тараканова, д. 14А			
Изм.	Кол.уч.	Лист	№ док.	Подп.	Дата	Нежилое здание – магазин	Стадия	Лист	Листов
Разработал		Умарица Л					П	12	
Проверил		Шадарчин В							
ГИП		Шадарчин В				Фасад 1-6 Цветовое решение фасада Ведомость наружной отделки	ООО "Аркада"		

Фасад В-А

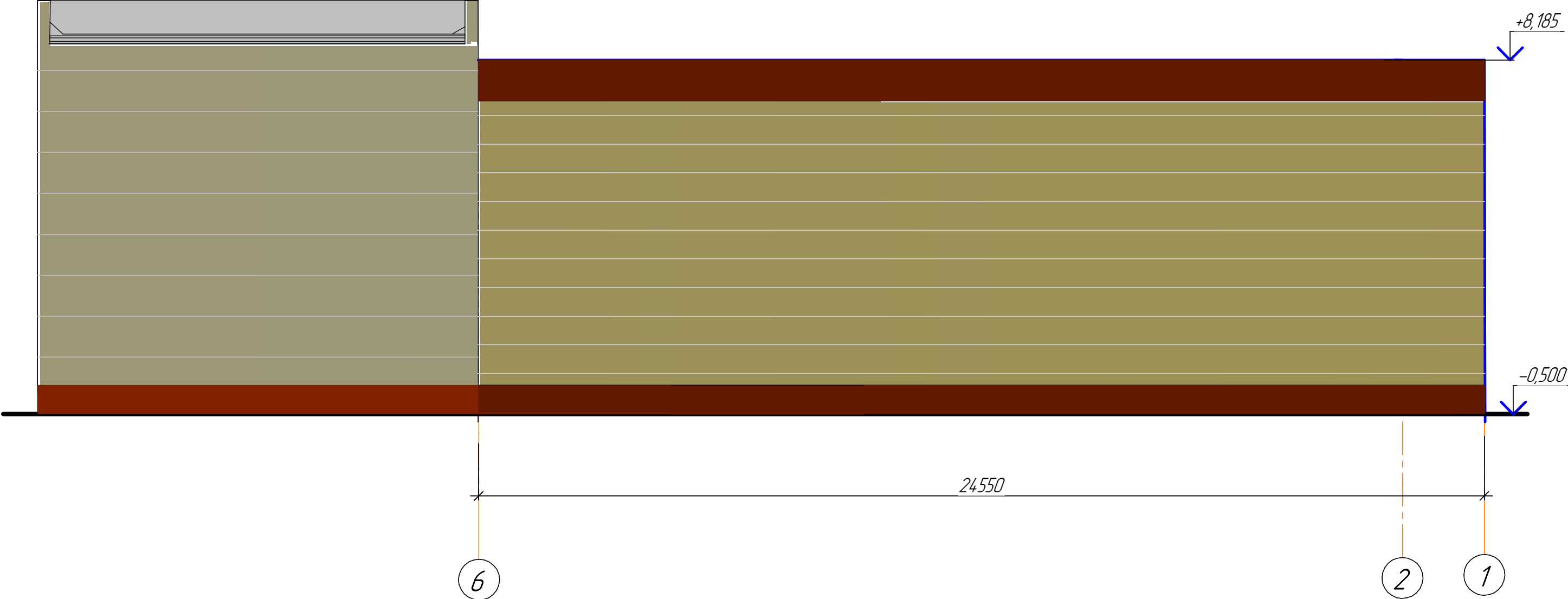


Согласовано

Инв. № подл.	Подп. и дата	Взам. инв. №

						2023.08.23-КР			
						Челябинская область, г. Катав-Ивановск, ул. Дм. Тараканова, д. 14А			
Изм.	Кол.уч.	Лист	№ док.	Подп.	Дата	Нежилое здание – магазин	Стадия	Лист	Листов
Разработал	Умарица Л						П	13	
Проверил	Шадарчин В								
ГИП	Шадарчин В					Фасад В-А Цветовое решение фасада	ООО "Аркада"		

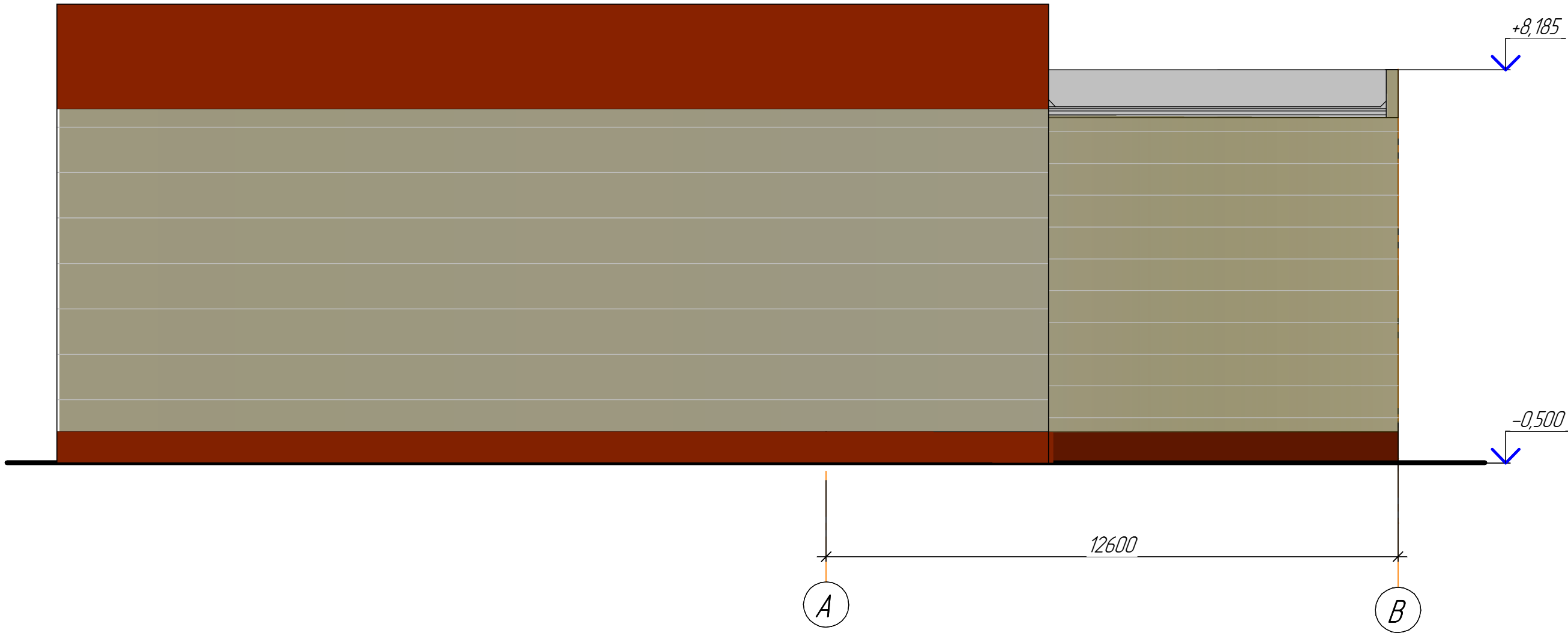
Фасад 6-1



Согласовано					
Инв. № подл.	Подп. и дата	Взам. инв. №			

						2023.08.23-КР			
						Челябинская область, г. Катав-Ивановск, ул. Дм. Тараканова, д. 14А			
Изм.	Кол.уч.	Лист	№ док.	Подп.	Дата	Нежилое здание – магазин	Стадия	Лист	Листов
Разработал	Умарица Л						П	14	
Проверил	Шадарчин В								
ГИП	Шадарчин В					Фасад 6-1	ООО "Аркада"		
						Цветовое решение фасада	Формат А3		

Фасад А-В



Согласовано

Инв. № подл.	Подп. и дата	Взам. инв. №

						2023.08.23-КР			
						Челябинская область, г. Катав-Ивановск, ул. Дм. Тараканова, д. 14А			
Изм.	Кол.уч.	Лист	№ док.	Подп.	Дата	Нежилое здание – магазин	Стадия	Лист	Листов
Разработал	Умарица Л						П	15	
Проверил	Шадарчин В								
ГИП	Шадарчин В					Фасад А-В Цветовое решение фасада	ООО "Аркада"		