

# Охранные зоны для водителей БОЛЬШЕГРУЗНОЙ ТЕХНИКИ



## ЭНЕРГООБЪЕКТЫ – ЗОНЫ ПОВЫШЕННОЙ ОПАСНОСТИ!

В пределах охранных зон линий электропередачи без письменного согласования сетевой организации **ЗАПРЕЩЕНО:**

- работать краном и автовышкой;
- осуществлять погрузочно-разгрузочные работы;
- вырубать деревья;
- устраивать стоянки, склады, свалки;
- проводить земляные работы;



2 метра 2 метра

Охранная зона

Напряжение 0,4 кВ

Охранная зона  
← 2 МЕТРА →

10 метров 10 метров

Охранная зона

Напряжение 6-10 кВ

Охранная зона  
← 10 МЕТРОВ →

15 метров 15 метров

Охранная зона

Напряжение 35 кВ

Охранная зона  
← 15 МЕТРОВ →

20 метров 20 метров

Охранная зона

Напряжение 110 кВ

Охранная зона  
← 20 МЕТРОВ →


25 метров 25 метров

Охранная зона



Напряжение 220 кВ

Охранная зона  
← 25 МЕТРОВ →

#электричествоопасно

 **РОССЕТИ**  
УРАЛ

**8-800-220-0-220**  
телефон горячей линии

Не подвергайте свою жизнь  
и жизнь окружающих  
вас людей опасности!



# ОХРАННЫЕ ЗОНЫ ⚡ ЛЭП

## ЭНЕРГООБЪЕКТЫ – ЗОНЫ ПОВЫШЕННОЙ ОПАСНОСТИ!

В ОХРАННЫХ ЗОНАХ ЛИНИЙ ЭЛЕКТРОПЕРЕДАЧИ ЗАПРЕЩЕНО:



- осуществлять строительные, поливочные, погрузочно-разгрузочные работы;



- производить посадку или вырубку деревьев;



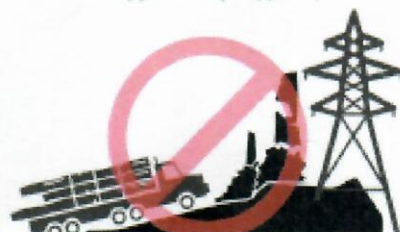
- устраивать загоны для скота, сооружать ограждения;



- разводить огонь, складировать сельскохозяйственные материалы;



- устраивать стоянки;



- загромождать подъезды и подходы к опорам;



⚡  
Напряжение 0,4 кВ  
Охранная зона  
← 2 МЕТРА →



⚡  
Напряжение 6-10 кВ  
Охранная зона  
← 10 МЕТРОВ →



⚡  
Напряжение 35 кВ  
Охранная зона  
← 15 МЕТРОВ →



⚡  
Напряжение 110 кВ  
Охранная зона  
← 20 МЕТРОВ →



⚡  
Напряжение 220 кВ  
Охранная зона  
← 25 МЕТРОВ →

Не подвергайте свою жизнь  
и жизнь окружающих вас людей  
**ОПАСНОСТИ!**



# Рыбалка рядом с линиями электропередачи СМЕРТЕЛЬНО ОПАСНА!

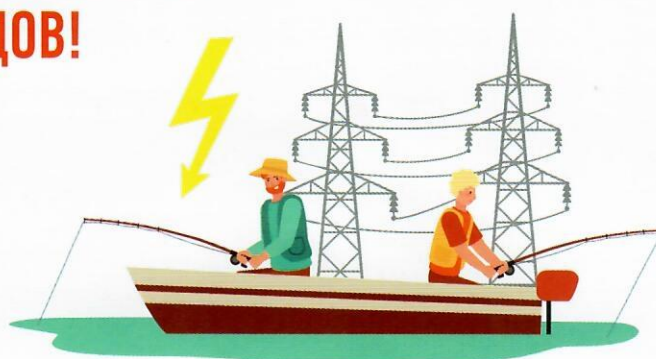


Углепластиковая удочка – отличный проводник  
электрического тока.

**ВЫСОКОЕ НАПРЯЖЕНИЕ МОЖЕТ УБИТЬ  
ДАЖЕ БЕЗ КАСАНИЯ ПРОВОДОВ!**

ПРАВИЛА БЕЗОПАСНОЙ РЫБАЛКИ:

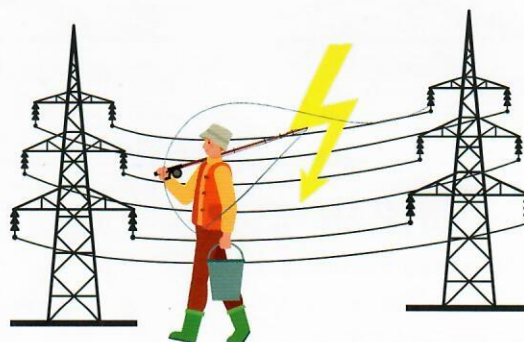
Категорически  
нельзя рыбачить  
на лодке под ЛЭП;



Категорически нельзя  
рыбачить с берега под ЛЭП;



Складывайте удочку  
при проходе под проводами.



#Электричествоопасно

**Сохраните жизнь и здоровье себе и своим близким!**



РОССЕТИ  
УРАЛ

8-800-220-0-220  
телефон горячей линии





# Не допустим трагедии!

Обращаем ваше внимание на необходимость соблюдения правил поведения вблизи энергообъектов! Линии электропередачи и иные электроустановки – источник повышенной опасности! В зоне риска – наши дети! Энергетики убедительно просят вас, уделите пять минут и прочитайте вместе со своими детьми основные правила электробезопасности!



Нельзя использовать палку для селфи рядом с электрооборудованием и линиями электропередачи!



Не придумывай как достать или проникнуть! Позови взрослых!



Нельзя играть вблизи линий электропередачи!



Нельзя ловить рыбу рядом с линией электропередачи!



Нельзя открывать двери трансформаторных подстанций!

## ЗАПОМНИ:

- 1. Нельзя** пользоваться электроприборами без разрешения взрослых.
- 2. Нельзя** пользоваться неисправными электроприборами, а также самим чинить и разбирать их.
- 3. Нельзя** играть с электрическими розетками (если ты увидел неисправную розетку, выключатель, оголенный провод – ничего не трогай и сразу расскажи взрослым).
- 4. Нельзя** касаться включенных электроприборов мокрыми руками или протирать электроприборы влажной тряпкой.
- 5. Смертельно опасно** касаться оборванных висящих или лежащих на земле проводов или даже приближаться к ним. Удар током можно получить и на расстоянии нескольких метров от провода за счет шагового напряжения.
- 6. Смертельно опасно** влезать на опоры высоковольтных линий электропередачи, играть под ними, разводить костры, разбивать изоляторы на опорах, делать на провода набросы проволоки и других предметов, запускать под проводами воздушных змеев.
- 7. Смертельно опасно** открывать лестничные электрощиты, находящиеся в подъездах домов, влезать на крыши домов и строений, где поблизости проходят электрические провода, заходить в трансформаторные будки, электрощитовые и другие электротехнические помещения, трогать руками электрооборудование, провода.
- 8. Смертельно опасно** останавливаться на отдых вблизи воздушных линий электропередачи либо подстанций и рыbachить под проводами линии электропередачи.



## ВНИМАНИЕ!

Все энергообъекты таят в себе смертельную опасность! Об этом предупреждают специальные знаки и плакаты, которые вы можете увидеть на любом энергооборудовании!



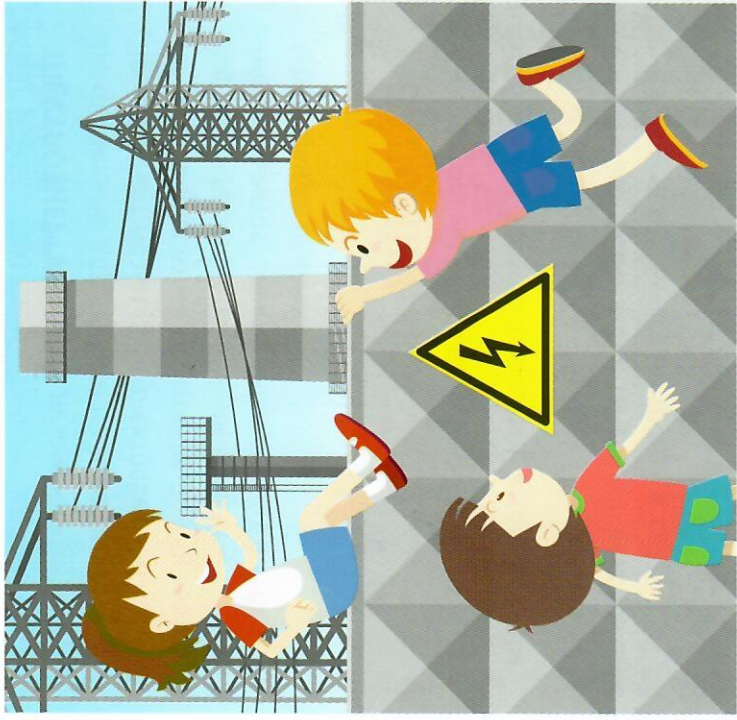
# СТОЙ!

Нельзя играть  
вблизи линий  
электропередачи!



# СТОЙ!

Нельзя  
открывать двери  
трансформаторных  
подстанций!



# СТОЙ!

Не придумывай  
как достать или  
проникнуть!  
Позови взрослых!



# СТОЙ!

Нельзя ловить  
рыбу рядом  
с линией  
электропередачи!



## Нельзя использовать палку для селфи рядом с электрооборудованием и линиями электропередачи! #электричествоопасно

Взрослые обязаны особенно внимательно следить за детьми и оберегать их, когда рядом может находиться электрооборудование



**ЭЛЕКТРОЭНЕРГИЯ** - наш незаменимый помощник. Но для тех, кто не знает или пренебрегает правилами электробезопасности, не умеет обращаться с бытовыми приборами, нарушает правила поведения вблизи энергообъектов, электроэнергия таит в себе смертельную опасность.

### ЗАПОМНИ:

- 1. Нельзя** пользоваться электроприборами без разрешения взрослых.
- 2. Нельзя** пользоваться неисправными электроприборами, а также самим чинить и разбирать их.
- 3. Нельзя** играть с электрическими розетками (если ты увидел неисправную розетку, выключатель, оголенный провод – ничего не трогай и сразу расскажи взрослым!).
- 4. Нельзя** касаться включенных электроприборов мокрыми руками или протирать электроприборы влажной тряпкой.
- 5. Смертельно опасно** касаться оборванных висящих или лежащих на земле проводов или даже приближаться к ним. Удар током можно получить и на расстоянии нескольких метров от провода за счет шагового напряжения.
- 6. Смертельно опасно** влезать на опоры высоковольтных линий электропередачи, играть под ними, разводить костры, разбивать изоляторы на опорах, делать на провода набросы проволоки и других предметов, запускать под проводами воздушных змеев.
- 7. Смертельно опасно** открывать лестничные электрощиты, находящиеся в подъездах домов, влезать на крыши домов и строений, где поблизости проходят электрические провода, заходить в трансформаторные будки, электрощитовые и другие электротехнические помещения, трогать руками электрооборудование, провода.
- 8. Смертельно опасно** останавливаться на отдых вблизи воздушных линий электропередачи либо подстанций и рыбачить под проводами линии электропередачи.