



**Администрация
Тюлюкского сельского поселения
Катав-Ивановского муниципального района
ПОСТАНОВЛЕНИЕ**

«08» 09 2021г.

№ 9

О внесении изменений в схему размещения
нестационарных торговых объектов

В соответствии с пунктом 3 статьи 10 Федерального закона от 28 декабря 2009 года № 381-ФЗ «Об основах государственного регулирования торговой деятельности в Российской Федерации», статьей 15 Федерального закона от 06.10.2003 года № 131-ФЗ «Об общих принципах организации местного самоуправления в Российской Федерации», постановлением Правительства Челябинской области от 25.01.2016 года № 5-П «О Порядке разработки и утверждения органами местного самоуправления схемы размещения нестационарных торговых объектов на землях или земельных участках, в зданиях, строениях, сооружениях, находящихся в государственной или муниципальной собственности», уставом Тюлюкского сельского поселения, с учетом протокола заседания комиссии по разработке схемы размещения нестационарных торговых объектов от 02.09.2021 года, Администрация Тюлюкского сельского поселения **ПОСТАНОВЛЯЕТ:**

1. Внести в текстовую часть схемы (приложение 1) к постановлению Администрации Тюлюкского сельского поселения от 20.02.2017г. № 7 «Об утверждении схемы размещения нестационарных торговых объектов» изменения, дополнив его строкой 3 и утвердить в новой редакции.

2. Внести изменения в графическую часть схемы (приложение 2) и утвердить в новой редакции.

3. Обнародовать настоящее постановление на информационных стендах Тюлюкского сельского поселения, разместить на официальном сайте Администрации Катав-Ивановского муниципального района.

4. Контроль за исполнением настоящего постановления оставляю за собой.

Глава Тюлюкского сельского поселения

Черный П.И.Черный

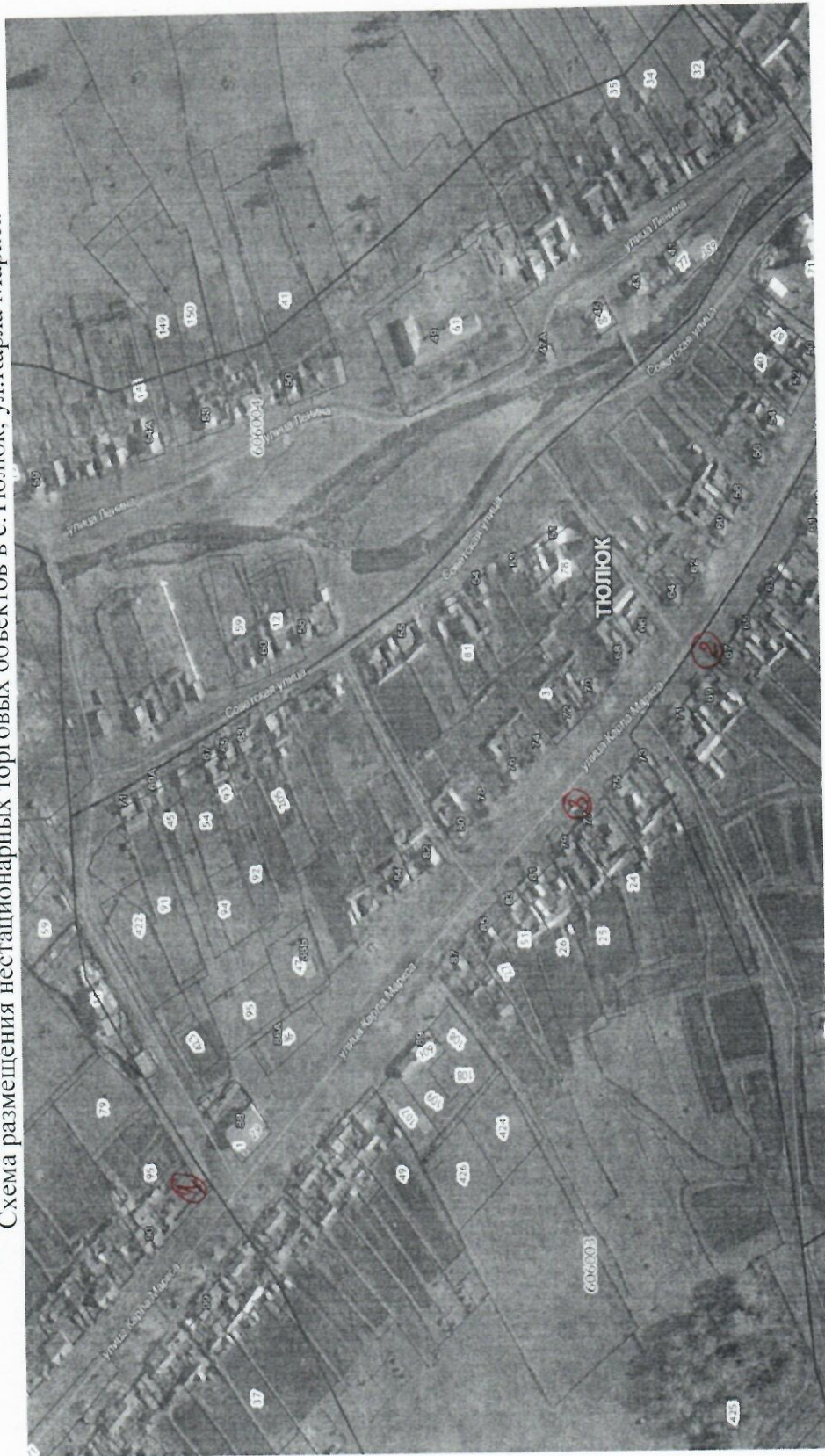
Схема

размещения нестационарных торговых объектов на землях или земельных участках, в зданиях, строениях, сооружениях, находящихся в государственной или муниципальной собственности, на территории Тюлюкского сельского поселения

№ п/п	местонахождение нестационарного торгового объекта (адрес нестационарного торгового объекта или адресный ориентир, позволяющий определить фактическое местонахождение нестационарного торгового объекта)	тип и специализация (при наличии) нестационарного торгового объекта	площадь земельного участка, здания, строения, сооружения, на котором расположен нестационарный торговый объект, предельная площадь земельного участка, здания, строения, сооружения, на котором расположен нестационарный торговый объект (кв. метров)/кадастровый номер земельного участка на котором расположен нестационарный торговый объект	площадь нестационарного торгового объекта, предельная площадь планируемого размещения торгового объекта (кв. метров)	период размещения нестационарного торгового объекта	наименование и реквизиты хозяйствующего субъекта	принадлежность хозяйствующего субъекта к субъектам малого и среднего предпринимательства (да/нет)	разрешенный вид использования земельного участка, на котором располагается (предполагается разместить) нестационарный торговый объект	форма собственности земельного участка, здания, строения, сооружения, где расположен (предполагается разместить) нестационарный торговый объект
1	с.Тюлюк, ул.К.Маркса, примыкает к южной стороне участка № 90	торговый павильон	46 кв.м 74:10:0606002	26,0	договор размещения НТО № 27 от 27.12.2018г. с 02.10.2018г. по 01.10.2021г.	Хардина Галина Николаевна, г.Юргозань, ул.Зайцева, 10-49 ИНН 741002445636 ОГРН	да	под установку торгового павильона	

2	с. Тюлюк, ул. К. Маркса, у д. 67	торговый павильон	31,5 кв.м 74:10:0606005	24,0	договор размещения НТО № 45 от 21.01.2019г. с 01.11.2019г. по 31.10.2022г.	Алексеева Анна Николаевна с. Тюлюк. ул. К. Маркса, 93 ИНН 741000403768 ОГРН 304741029200032	да	под установку торгового павильона	
3	с. Тюлюк, ул. К. Маркса, ориентир примерно 12 метров к северо- востоку от земельного участка Карла Маркса 77	торговый павильон	16,0 кв.м. 74:10:0606003					под установку торгового павильона	

Схема размещения нестационарных торговых объектов в с. Тюлюк, ул. Карла Маркса



Номер на схеме	Местонахождение нестационарного торгового объекта	Тип нестационарного торгового объекта
1	ул. Карла Маркса, примыкает к южной стороне участка №90	под установку торгового павильона, 46 кв.м.
2	участок находится примерно в 11 м по направлению на северо-восток от ориентира, расположенного за пределами участка, адрес ориентира: Катав-Ивановский район, с. Тюлюк, ул. Карла Маркса, дом 67	под установку торгового павильона, 31.5 кв.м.
3	ориентир: примерно 12 метров к северо-востоку от земельного участка Карла Маркса 77	под установку торгового павильона, 16 кв.м.