

**Порядок и условия получения муниципальной услуги  
«Выдача градостроительного плана земельного участка»**

**Для получения градостроительного плана необходимо направить в Администрацию района заявление. К заявлению прилагаются следующие документы:**

- 1) документ, удостоверяющий личность Заявителя;
- 2) документ, подтверждающий личность и полномочия представителя (если с заявлением обращается представитель).

**Так же можно направить заявление через портал Госуслуг Челябинской области ([www.gosuslugi74.ru](http://www.gosuslugi74.ru)).**

**Исчерпывающий перечень оснований для отказа в приеме документов, необходимых для предоставления муниципальной услуги:**

- неразборчивое написание текста документов, предоставляемых для оказания муниципальной услуги, сокращение наименования юридических лиц, фамилий, имен и отчеств физических лиц;

- содержание подчисток, приписок, исправленных слов и иных, не оговоренных в документах исправлений, документы, исполненные карандашом, а также документы с серьезными повреждениями, наличие которых не позволяет однозначно истолковать его содержание;

- неполный или недостоверный состав сведений в заявлении о предоставлении муниципальной услуги.

- представленные документы утратили силу на день обращения за получением услуги (документ, удостоверяющий личность; документ, удостоверяющий полномочия представителя заявителя, в случае обращения за получением услуги указанным лицом);

- заявление о выдаче градостроительного плана земельного участка представлено в орган местного самоуправления, в полномочия которых не входит предоставление услуги;

- неполное заполнение полей в форме заявления о выдаче градостроительного плана земельного участка, в том числе в интерактивной форме заявления на Едином портале, региональном портале;

- представленные в электронной форме документы содержат повреждения, наличие которых не позволяет в полном объеме получить информацию и сведения, содержащиеся в документах;

Решение об отказе в приеме документов, направляется заявителю способом, определенным заявителем в заявлении о выдаче градостроительного плана земельного участка, не позднее рабочего дня, следующего за днем получения такого заявления, либо выдается в день личного обращения за получением указанного решения в многофункциональный центр или Уполномоченный орган.

Отказ в приеме документов, не препятствует повторному обращению заявителя в Уполномоченный орган.

**Исчерпывающий перечень оснований для отказа в предоставлении муниципальной услуги:**

1) отсутствие описания границ земельного участка (перечня координат характерных точек в системе координат, используемой для ведения Единого государственного реестра недвижимости);

2) отсутствие документации по планировке территории, если размещение объекта капитального строительства не допускается при отсутствии документации по планировке территории;

3) заявление подано не правообладателем земельного участка.

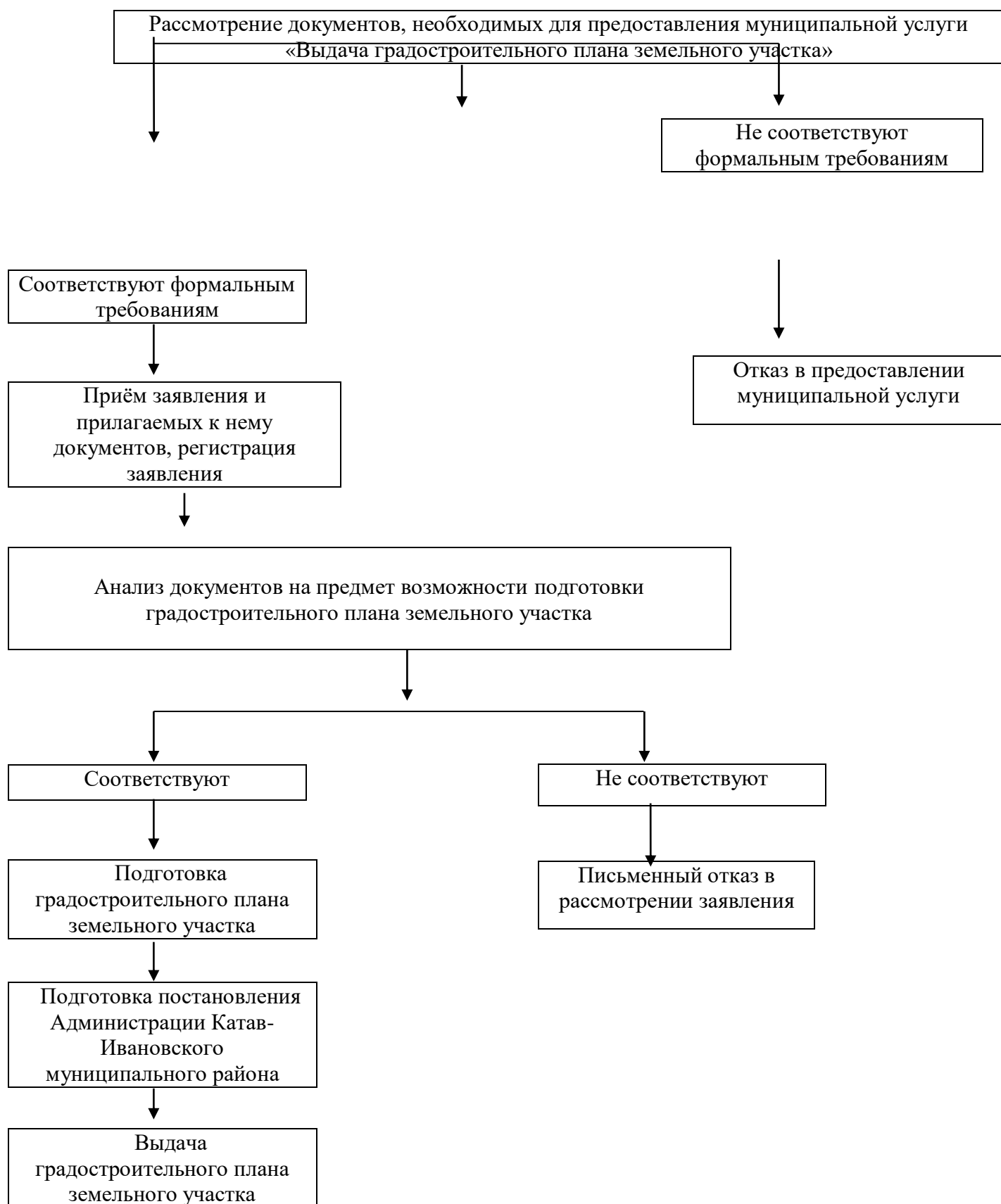
**Муниципальная услуга предоставляется бесплатно.**

Срок предоставления муниципальной услуги «Выдача градостроительного плана земельного участка» составляет 14 календарных дней с момента поступления заявления в Администрацию района.

Срок предоставления муниципальной услуги для субъектов инвестиционной деятельности составляет десять рабочих дней с момента поступления заявления в Администрацию района.

Результатом оказания муниципальной услуги является выдача градостроительного плана земельного участка.

**Блок-схема последовательности административных процедур  
при предоставлении муниципальной услуги**



**З А Я В Л Е Н И Е**  
**о выдаче градостроительного плана земельного участка**

« \_\_\_\_ » \_\_\_\_\_ 20\_\_ г.

В Администрацию Катав-Ивановского муниципального района  
(наименование уполномоченного органа государственной власти, органа местного самоуправления)

**1. Сведения о заявителе<sup>1</sup>**

1.1	Сведения о физическом лице, в случае если заявителем является физическое лицо:	
1.1.1	Фамилия, имя, отчество (при наличии)	
1.1.2	Реквизиты документа, удостоверяющего личность (не указываются в случае, если заявитель является индивидуальным предпринимателем)	
1.1.3	Основной государственный регистрационный номер индивидуального предпринимателя, в случае если заявитель является индивидуальным предпринимателем	
1.2	Сведения о юридическом лице, в случае если заявителем является юридическое лицо:	
1.2.1	Полное наименование	
1.2.2	Основной государственный регистрационный номер	
1.2.3	Идентификационный номер налогоплательщика – юридического лица	

<sup>1</sup> Заявителями являются правообладатели земельных участков, а также иные лица, указанные в части 1<sup>1</sup> статьи 57<sup>3</sup> Градостроительного кодекса Российской Федерации

## 2. Сведения о земельном участке

2.1	Кадастровый номер земельного участка	
2.2	Реквизиты утвержденного проекта межевания территории и (или) схемы расположения образуемого земельного участка на кадастровом плане территории, и проектная площадь образуемого земельного участка <i>(указываются в случае, предусмотренном частью 1<sup>1</sup> статьи 57<sup>3</sup> Градостроительного кодекса Российской Федерации)</i>	
2.3	Цель использования земельного участка	
2.4	Адрес или описание местоположения земельного участка <i>(указываются в случае, предусмотренном частью 1<sup>1</sup> статьи 57<sup>3</sup> Градостроительного кодекса Российской Федерации)</i>	

Прошу выдать градостроительный план земельного участка.

Приложение: \_\_\_\_\_

Номер телефона и адрес электронной почты для связи: \_\_\_\_\_

Результат предоставления услуги прошу:

Направить в форме электронного документа в личный кабинет в	
федеральной государственной информационной системе "Единый портал государственных и муниципальных услуг (функций)"/на региональном портале государственных и муниципальных услуг	
выдать на бумажном носителе при личном обращении в уполномоченный орган государственной власти, орган местного самоуправления либо в многофункциональный центр предоставления государственных и муниципальных услуг, расположенный по адресу:	
направить на бумажном носителе на почтовый адрес: _____	
<i>Указывается один из перечисленных способов</i>	

\_\_\_\_\_  
(подпись)

\_\_\_\_\_  
(фамилия, имя, отчество (при наличии))

