



Отчет об исполнении бюджета Лесного сельского поселения за 2016 год

Об итогах исполнения бюджета сельского поселения за 2016 год
в доступной для граждан форме

Отчет об исполнении бюджета Лесного сельского поселения за 2016 год для граждан

Брошюра подготовлена на основе проекта решения Совета депутатов Лесного сельского поселения Катав-Ивановского муниципального района Челябинской области «Об исполнении бюджета Лесного сельского поселения за 2016 год». В данном отчете наглядно и доступно рассказывается на какие цели и в каком объеме направлялись бюджетные средства, насколько полно выполнено сельское поселение взятые на себя обязательства. В 2016 году значительная часть расходов осуществлялась в рамках муниципальных программ. В данной брошюре вы сможете увидеть основные направления расходования и результаты исполнения бюджета в доступной форме.

Расходование средств в 2016 году осуществлялось в первую очередь по приоритетным направлениям, определенные бюджетом – заработная плата и начисления на нее, расчеты за потребляемые топливно-энергетические ресурсы.

По остальным направлениям финансирование осуществлялось только при наличии достаточного поступления доходов.

Исполнение расходной части Лесного сельского поселения осуществлялось в режиме жесткой экономии. Действовала система организационных мер, направленных на сдерживание расходов – это ограничения по доведению лимитов бюджетных обязательств, предельные объемы финансирования.

Этапы работы с бюджетом

2

Рассмотрение
и утверждение
бюджета



3

Исполнение бюджета



4

Утверждение
бюджетной
отчетности



1

Составление
проекта бюджета



5

Контроль за
исполнение
м бюджета



Бюджетный процесс

Этапы работы над отчетом об исполнении бюджета сельского поселения

1

Формирование отчета об
исполнении бюджета

Финансовое управление
Катав-Ивановского
муниципального района

2

Внешняя проверка
годового отчета об
исполнении бюджета
сельского поселения

Контрольно-счетная палата
Катав-Ивановского
муниципального района

3

Рассмотрение и
утверждение годового
отчета в форме решения

Совет депутатов сельского
поселения

Параметры исполнения бюджета Лесного сельского поселения за 2016 год

Тыс. рублей

2218,0



Доходы

2151,5



Расходы

-

=

66,5



Профицит

Доходы бюджета Лесного сельского поселения в 2016 году

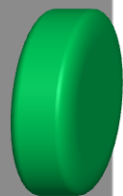
Тыс.рублей

**Безвозмездные
поступления**



**[ЗНАЧЕНИЕ]
; 91,3%**

**Налоговые и
неналоговые
доходы**



**[ЗНАЧЕНИЕ]
; 8,7%**

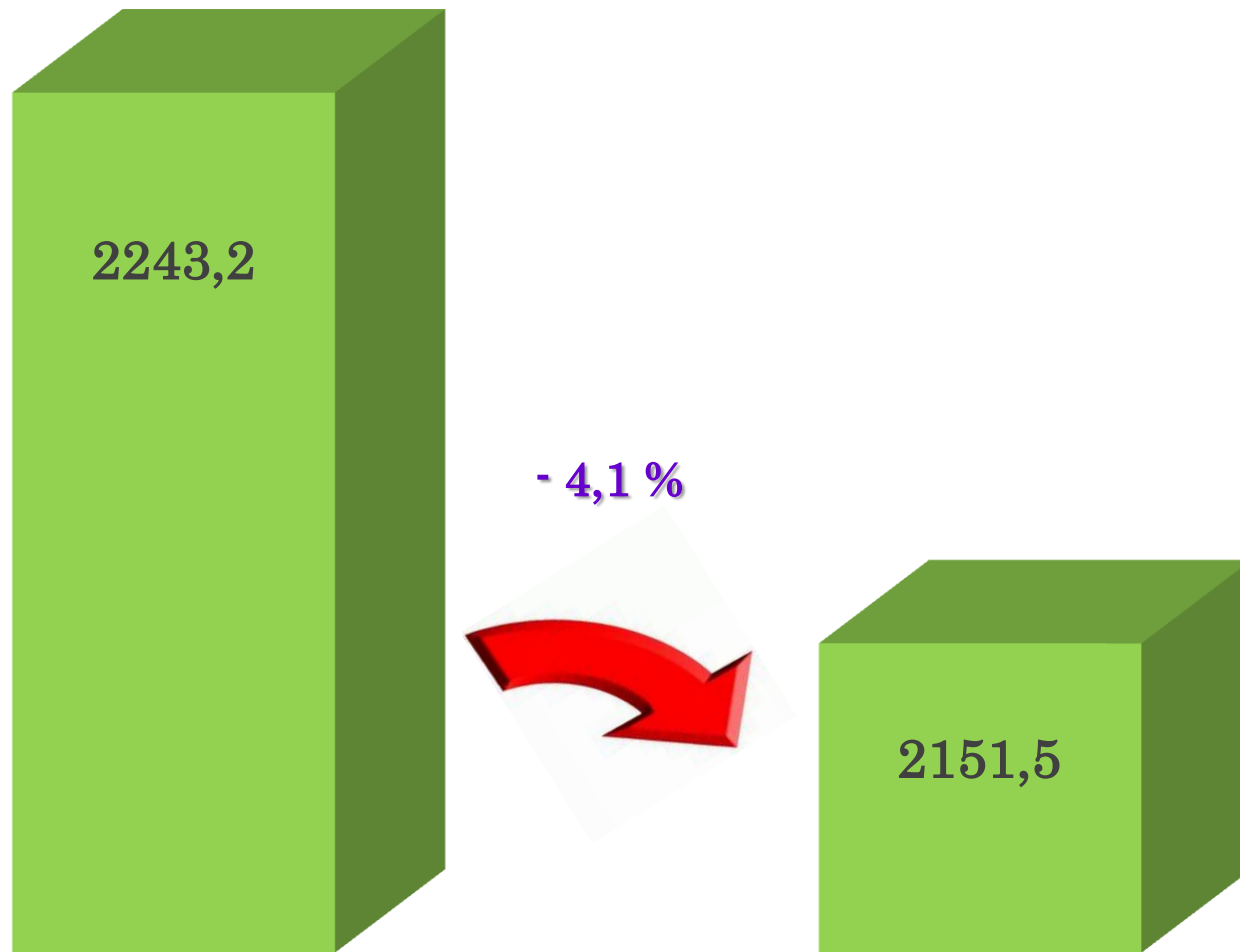
Исполнение доходов бюджета Лесного сельского поселения в 2016 году

Тыс.рублей

Наименование доходного источника	План	Факт
<u>ДОХОДЫ</u>	197,6	192,3
Налоги на прибыль, доходы	6,2	8,1
Налог на доходы физических лиц	6,2	8,1
НАЛОГИ НА ИМУЩЕСТВО	191,4	184,2
Налог на имущество физических лиц	82,4	96,5
Земельный налог	109,0	87,7
БЕЗВОЗМЕЗДНЫЕ ПОСТУПЛЕНИЯ	2025,7	2025,7
БЕЗВОЗМЕЗДНЫЕ ПОСТУПЛЕНИЯ ОТ ДРУГИХ БЮДЖЕТОВ БЮДЖЕТНОЙ СИСТЕМЫ РОССИЙСКОЙ ФЕДЕРАЦИИ	2025,7	2025,7
Дотации бюджетам субъектов РФ и муниципальных образований	502,7	502,7
Дотация бюджетам поселений на выравнивание уровня бюджетной обеспеченности	168,0	168,0
Дотация бюджетам поселений на поддержку мер по обеспечению сбалансированности бюджетов	334,7	334,7
Субсидии бюджетам бюджетной системы Российской Федерации (межбюджетные субсидии)	1205,3	1205,3
Прочие субсидии бюджетам сельских поселений	1205,3	1 205,3
Субвенции бюджетам субъектов РФ и муниципальных образований	37,0	37,0
Субвенции бюджетам поселений на осуществление первичного воинского учета на территориях, где отсутствуют военные комиссариаты	37,0	37,0
Иные межбюджетные трансферты	280,7	280,7
Межбюджетные трансферты ,передаваемые бюджетам поселений из бюджетов муниципальных районов на осуществление части полномочий по решению вопросов местного значения в соответствии с заключенными соглашениями	280,7	280,7
ИТОГО ДОХОДОВ	2 223,3	2 218,0

Расходы бюджета Лесного сельского поселения

Тыс. рублей



План

Факт

Структура расходов бюджета Лесного сельского поселения в 2016 году

Тыс .рублей



943,1

■ Общегосударствен
ные вопросы



37,0

■ Национальная
оборона



277,7

■ Национальная
экономика



278,6

■ Жилищно-
коммунальное
хозяйство



615,1

■ Культура, кинемато
графия

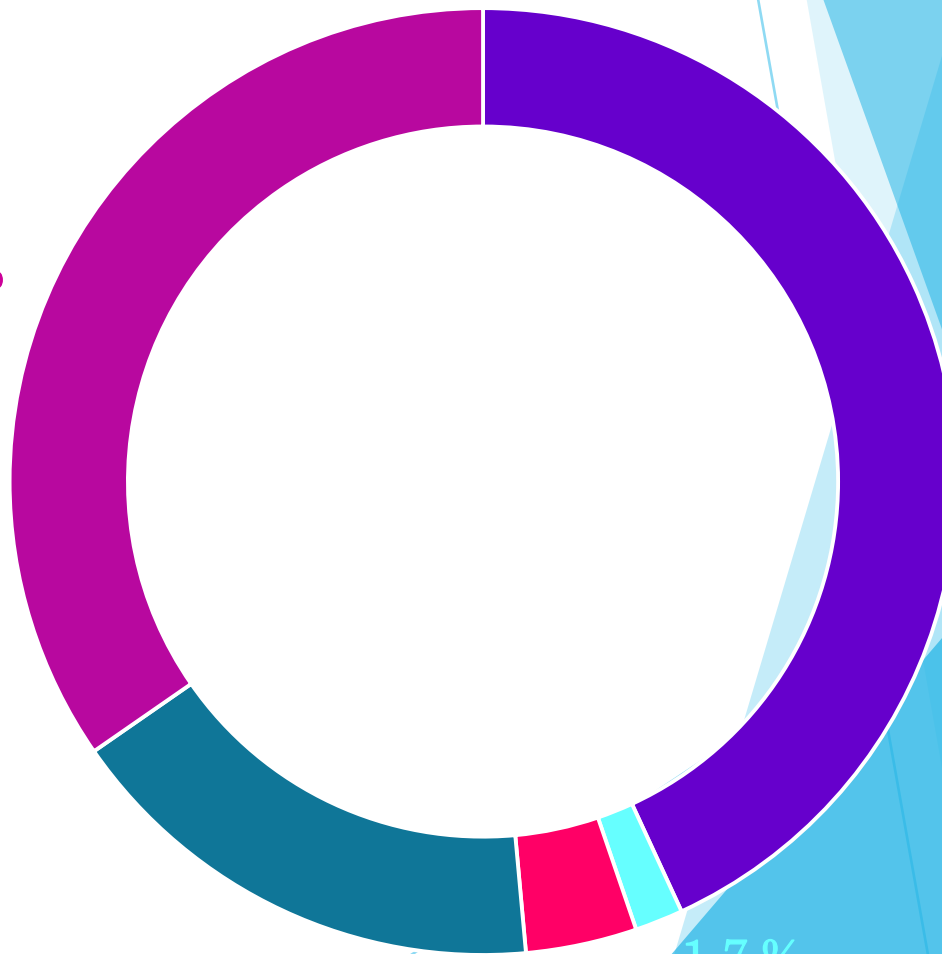
28,6 %

43,9 %

12,9 %

12,9 %

1,7 %



Муниципальная программа «Развитие улично-дорожной сети и повышение безопасности дорожного движения Катав-Ивановского муниципального района на 2015-2017 годы»
подпрограмма «Содержание автомобильных дорог общего пользования на межмуниципальном уровне»

Рубли



- Цель:**
- соответствие дорог общего пользования требованиям ГОСТа и техническим правилам ремонта и содержания автомобильных дорог;
 - повышение безопасности движения;
 - создание комфортных условий для проживания жителей села.

Основные направления финансирования	План	Факт
Подпрограмма «Содержание автомобильных дорог общего пользования на межмуниципальном уровне (Лесное сельское поселение)»	277700,00	277676,00

Для оценки эффективности исполнения программы используются целевые показатели.

Наименование целевого показателя	2016 год
Отсыпка дороги, м	25,5
Ямочный ремонт дорог, м	750,0

Муниципальная программа «Благоустройство Лесного сельского поселения на 2016 год»



- Цель:**
- обеспечение качественного и эффективного наружного освещения Лесного сельского поселения;
 - создание комфортных условий для проживания жителей;

Основные направления финансирования (рублей)	План	Факт
Всего, в том числе:	265607,97	265607,97
Подпрограмма «Уличное освещение»;	201100,00	201100,00
Подпрограмма «Прочие мероприятия по благоустройству»	64507,97	64507,97

Для оценки эффективности исполнения программы используются целевые показатели :

Наименование целевого показателя	2016 год
Обслуживание уличного освещения, шт.	32
Устройство площадки для мусорных контейнеров, шт.	1

Муниципальная программа «Благоустройство территории населенных пунктов Катав-Ивановского муниципального района на 2015-2017 г. г.»



- Цель:**
- повышение уровня благоустройства территории Лесного сельского поселения;
 - создание комфортных условий для проживания жителей поселения.

Основные направления финансирования (рублей)

План

Факт

Подпрограмма «Прочие мероприятия по благоустройству Катав-Ивановского муниципального района, в том числе:

13000,0

12994,00



Дератизация и акарицидная обработка территории поселения

10000,00

9994,00



Вывоз ТБО с территории Лесного сельского поселения

3000,00

3000,00

Содержание

Отчет об исполнении бюджета Лесного сельского поселения за 2016 год для граждан	2
Этапы работы с бюджетом	3
Этапы работы над отчетом об исполнении бюджета сельского поселения	4
Параметры исполнения бюджета Лесного сельского поселения за 2016 год	5
Доходы бюджета Лесного сельского поселения в 2016 году	6
Исполнение доходов бюджета Лесного сельского поселения в 2016 году	7
Расходы бюджета Лесного сельского поселения	8
Структура расходов бюджета Лесного сельского поселения в 2016 году	9
Муниципальная программа «Развитие улично-дорожной сети и повышение безопасности дорожного движения Катав-Ивановского муниципального района на 2015-2017 годы» Подпрограмма «Содержание автомобильных дорог общего пользования на межмуниципальном уровне»	10
Муниципальная программа «Благоустройство Лесного сельского поселения на 2016 год» Подпрограмма «Уличное освещение», подпрограмма «Прочие мероприятия по благоустройству»	11
Муниципальная программа «Благоустройство территории населенных пунктов Катав-Ивановского муниципального района на 2015-2017 г» подпрограмма «Прочие мероприятия по благоустройству»	12