

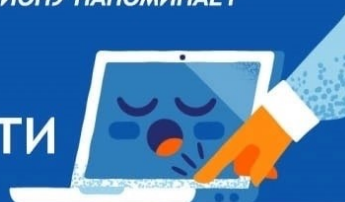
О правилах кибербезопасности

Надежный пароль – основной способ защиты ваших личных данных в социальных сетях, поэтому к нему нужно относиться с особым вниманием. Чем он сложнее – тем лучше вы защищены.

Ознакомьтесь с памяткой и не забывайте следовать главным правилам кибербезопасности.

ОТДЕЛ МВД РОССИИ ПО КАТАВ-ИВАНОВСКОМУ РАЙОНУ НАПОМИНАЕТ

О ПРАВИЛАХ КИБЕРБЕЗОПАСНОСТИ



При выборе пароля не следует использовать:

- стандартные комбинации букв и цифр, такие как 123456, qwerty, qwerty1234, 1q2w3e4r5t6y;
- комбинации номеров телефона, адресов, дат рождений и другой личной информации;
- последовательные строки из повторяющихся букв или цифр;
- части имени пользователя с добавлением цифр или имени родственников;
- слова из словаря и географические названия.



Правила создания оригинальных и сложных паролей

- Старайтесь использовать буквы разного регистра, а также цифры, в количестве символов от 6-8.
- Старайтесь не использовать подряд идущие символы, использовать как можно меньше одинаковых букв и символов в целом.
- В идеале пароль должен представлять из себя фразу или слово без повторяющихся букв, несколькими заглавными буквами и цифрами.
- Для лучшего запоминания в качестве ключевых слов можно использовать названия любимых книг, групп или авторов.